

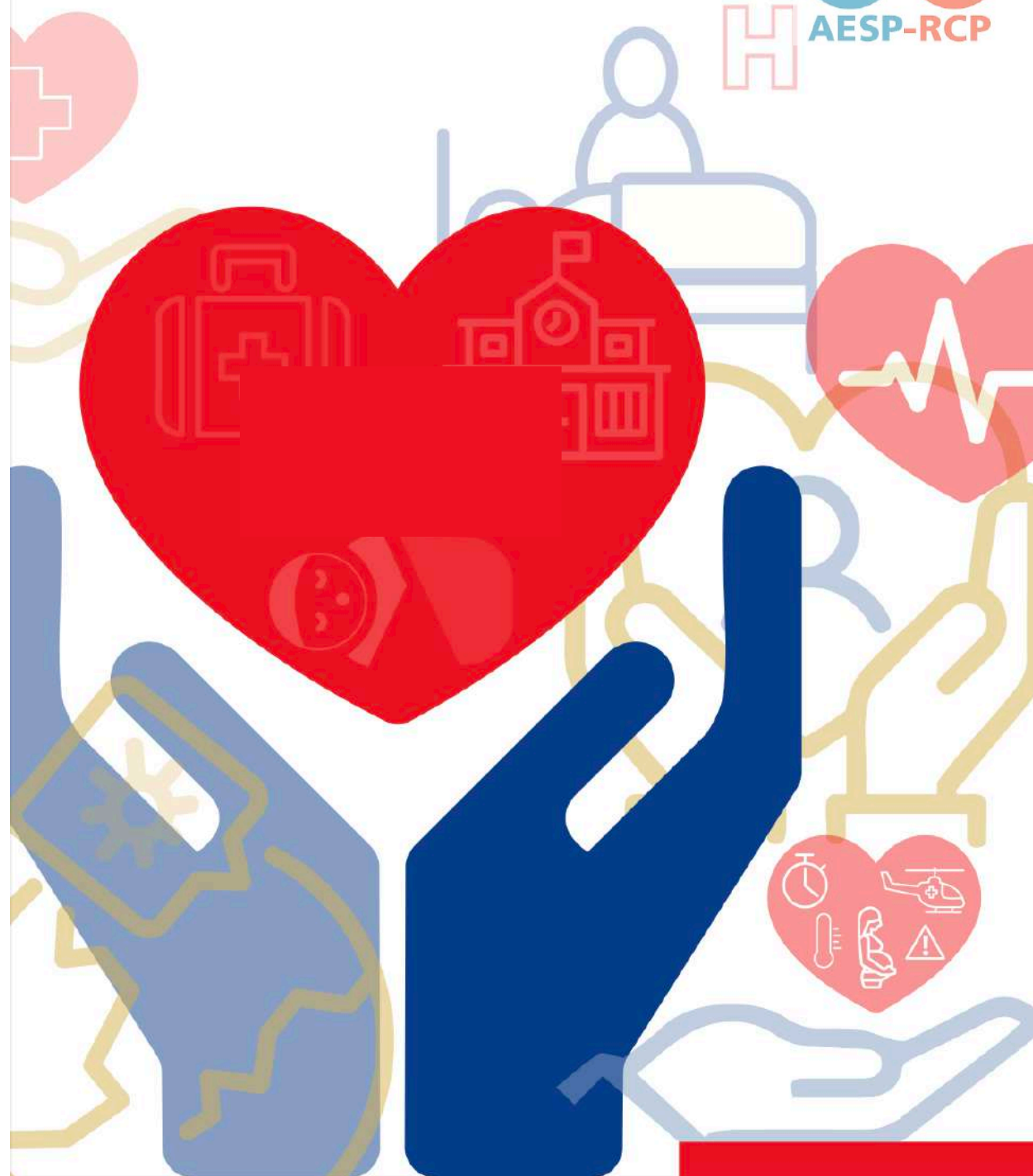
**GUÍAS ERC 2025**

GUIDELINES  
**2025**

EUROPEAN RESUSCITATION COUNCIL



H



**SAMU  
ASTURIAS**

# ¿Qué hay de nuevo?

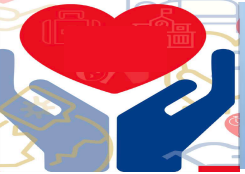
**César Roza**

**Médico UME3**

**GT RCP SAMU Asturias**

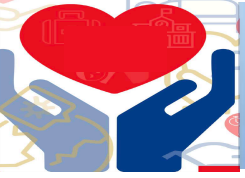
**SEC ALS ERC**

**La Morgal, 13 de enero de 2026**



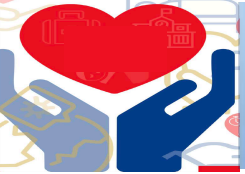
## **Vamos a:**

- Repasar los principales cambios en las Guías ERC 2025.**
- Centrarnos en los relevantes en la PCEH.**
- Intentar entender la filosofía detrás de las Guías ERC 2025.**



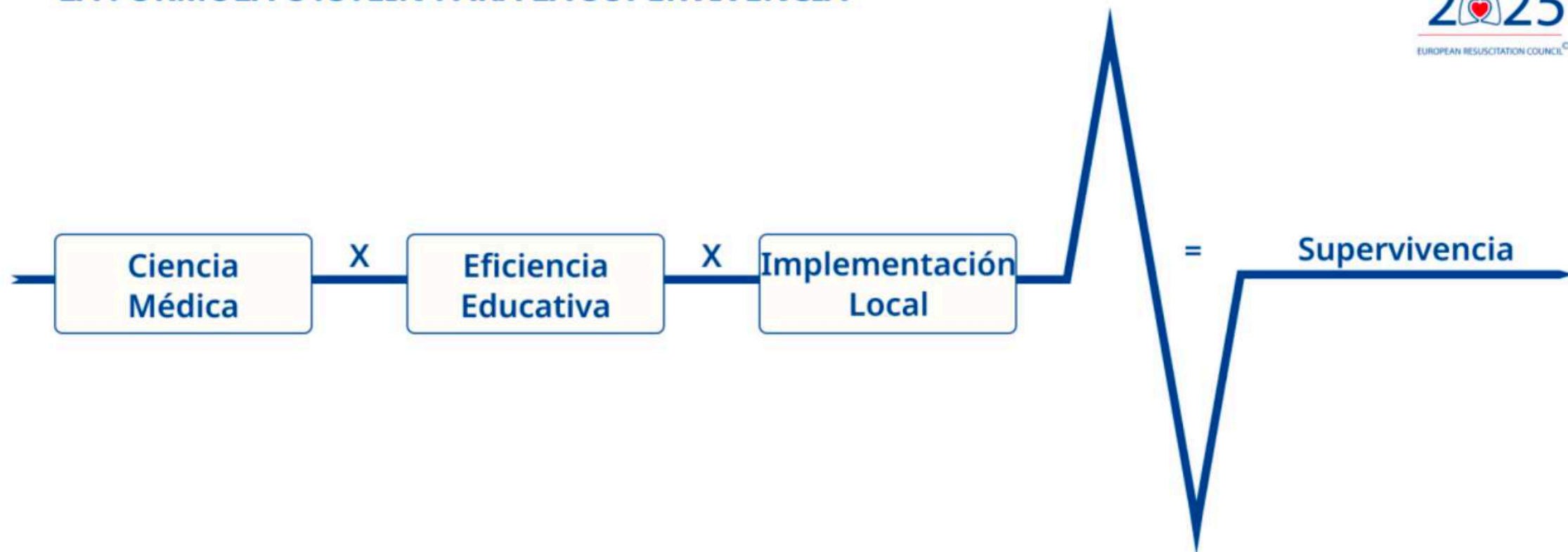
## **No vamos a:**

- **Tocar el mundo pediátrico y neonatal.**
- **Hacer un mini curso de SVA**

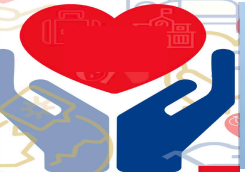


# Fórmula de Supervivencia

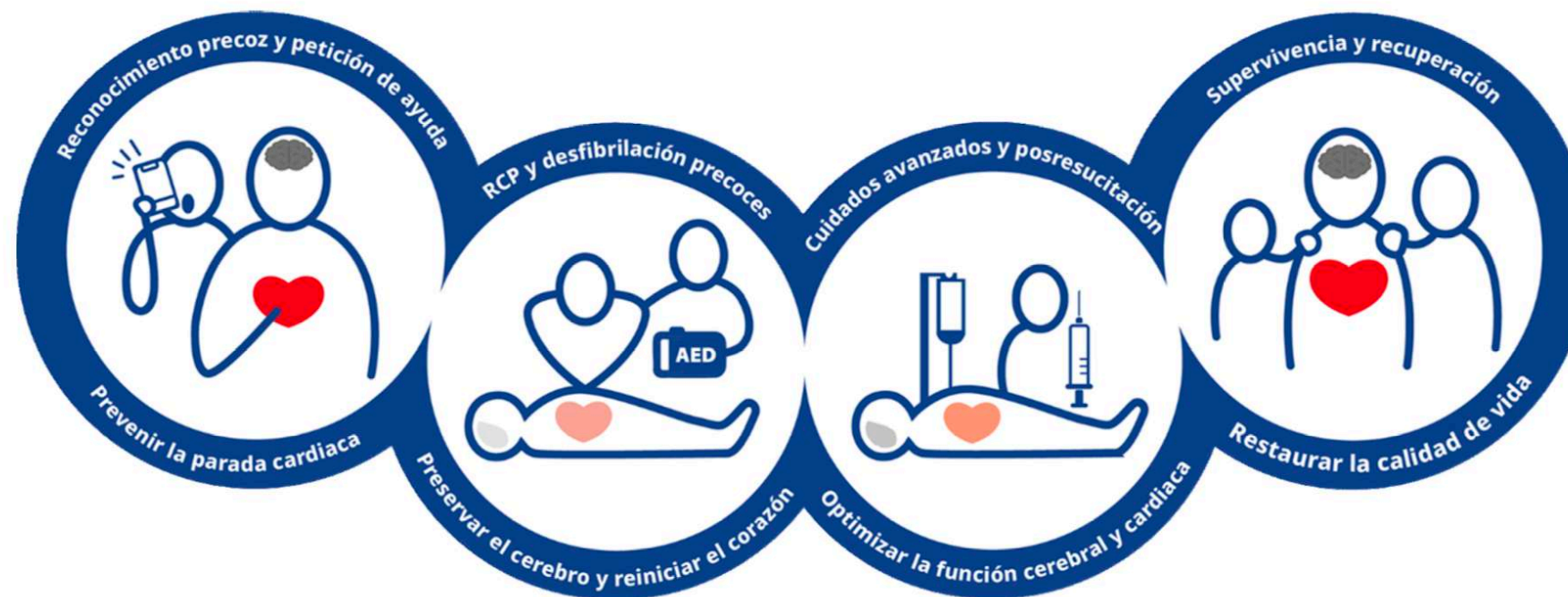
## LA FÓRMULA UTSTEIN PARA LA SUPERVIVENCIA



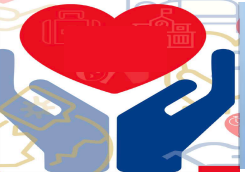
**Figura 2:** La fórmula de supervivencia de Utstein



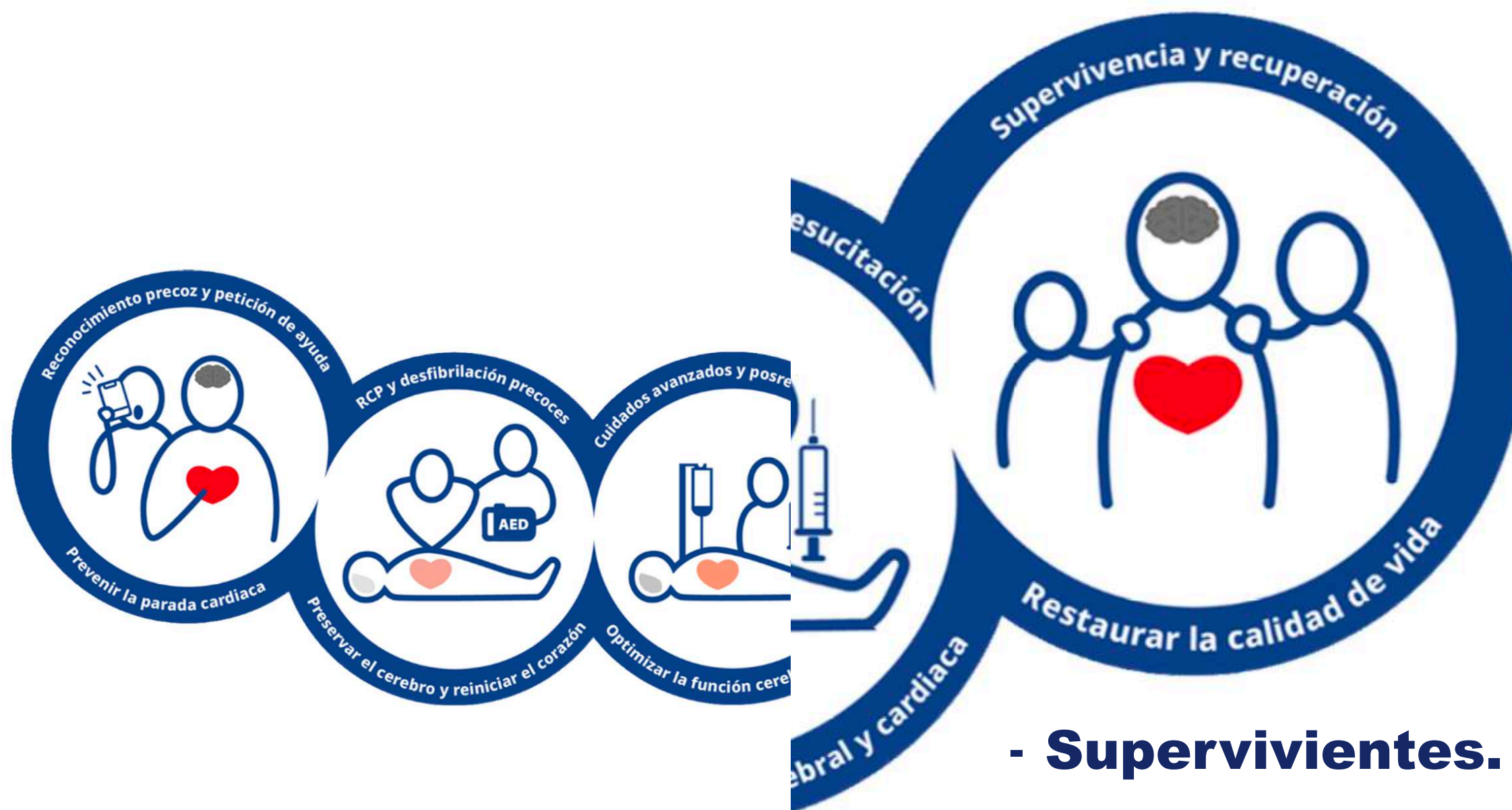
## Cadena de Supervivencia





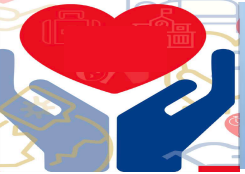


# Cadena de Supervivencia



- **Supervivientes.**

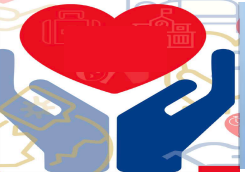
- **“Co-supervivientes”**



## Sistemas que Salvan Vidas



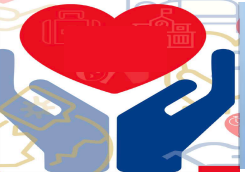




## Sistemas que Salvan Vidas

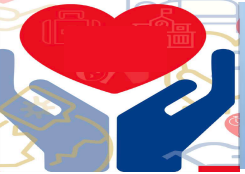






## Sistemas que Salvan Vidas





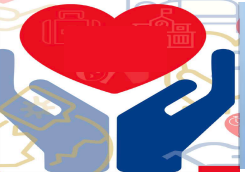
## Sistemas que Salvan Vidas

¿Y el nuestro?



Figura 6. Optimizando la respuesta del operador telefónico de emergencias en la parada cardiaca

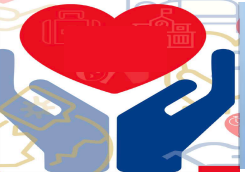




## SVB





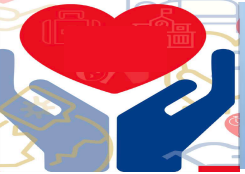


## SVB

### 3 PASOS PARA SALVAR UNA VIDA

GUIDELINES  
**2025**  
EUROPEAN RESUSCITATION COUNCIL®

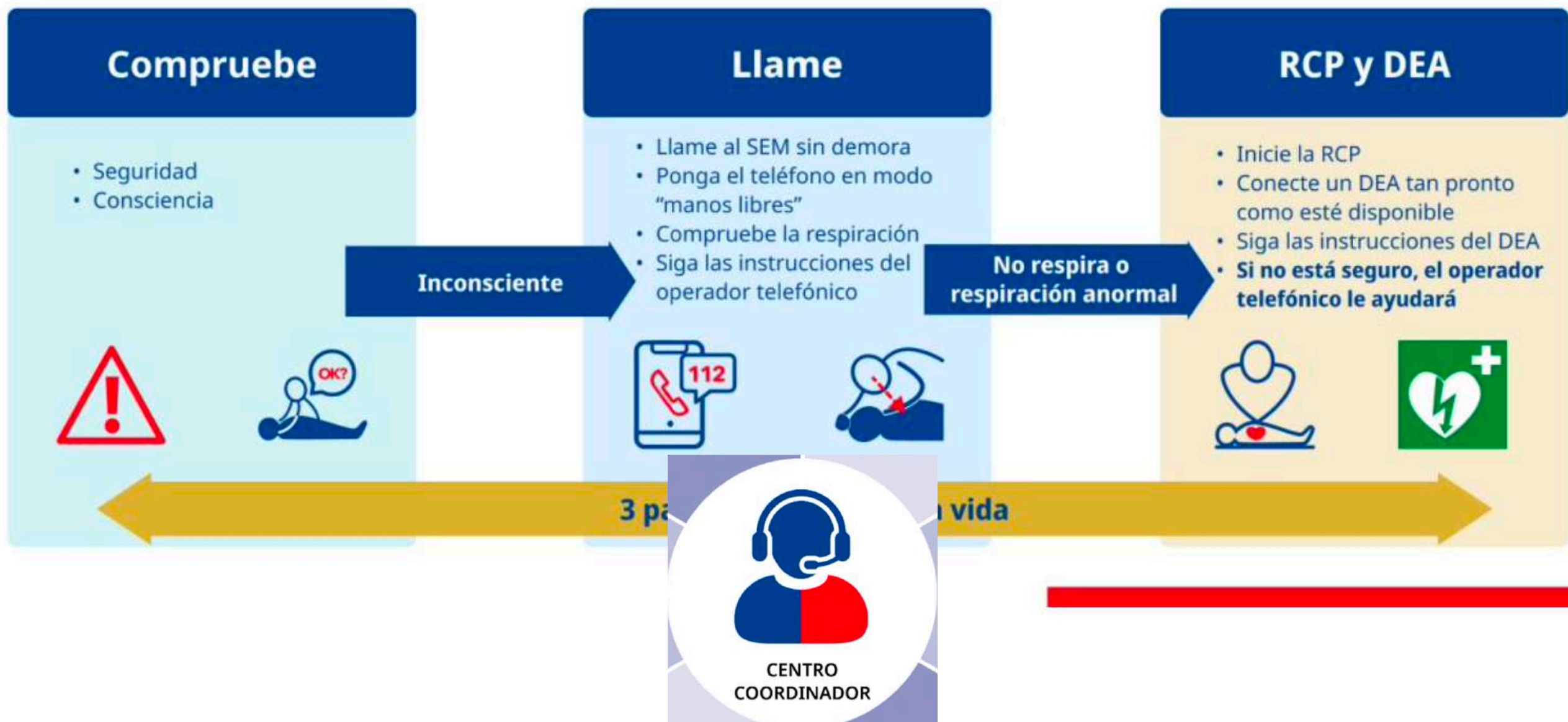




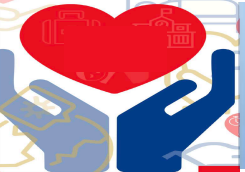
## SVB

### 3 PASOS PARA SALVAR UNA VIDA

GUIDELINES  
**2025**  
EUROPEAN RESUSCITATION COUNCIL®







## SVB

## ALGORITMO ERC DE SOPORTE VITAL BASICO

GUIDELINES  
**2025**  
EUROPEAN RESUSCITATION COUNCIL®



### Pida ayuda inmediatamente

#### Extrahospitalario

- Teléfono "manos libres"
- Compruebe la respiración
- Si no está seguro, el operador le ayudará
- Siga las instrucciones del operador

#### En el hospital

- Compruebe la respiración y los signos de vida
- Pida un DEA o un desfibrilador manual
- Alerta al equipo de resucitación

### Inicie RCP

#### Adulto

*Si no está entrenado en SVB*

- RCP solo con compresiones torácicas
- Si está entrenado en SVB*

- RCP 30:2

#### Pediatrico

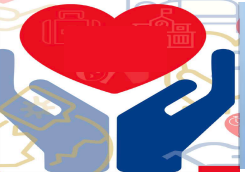
*Si no está entrenado en SVBP*

- 5 respiraciones de rescate.
- RCP 30:2
- Si está entrenado en SVBP*

- 5 respiraciones de rescate.
- RCP 15:2



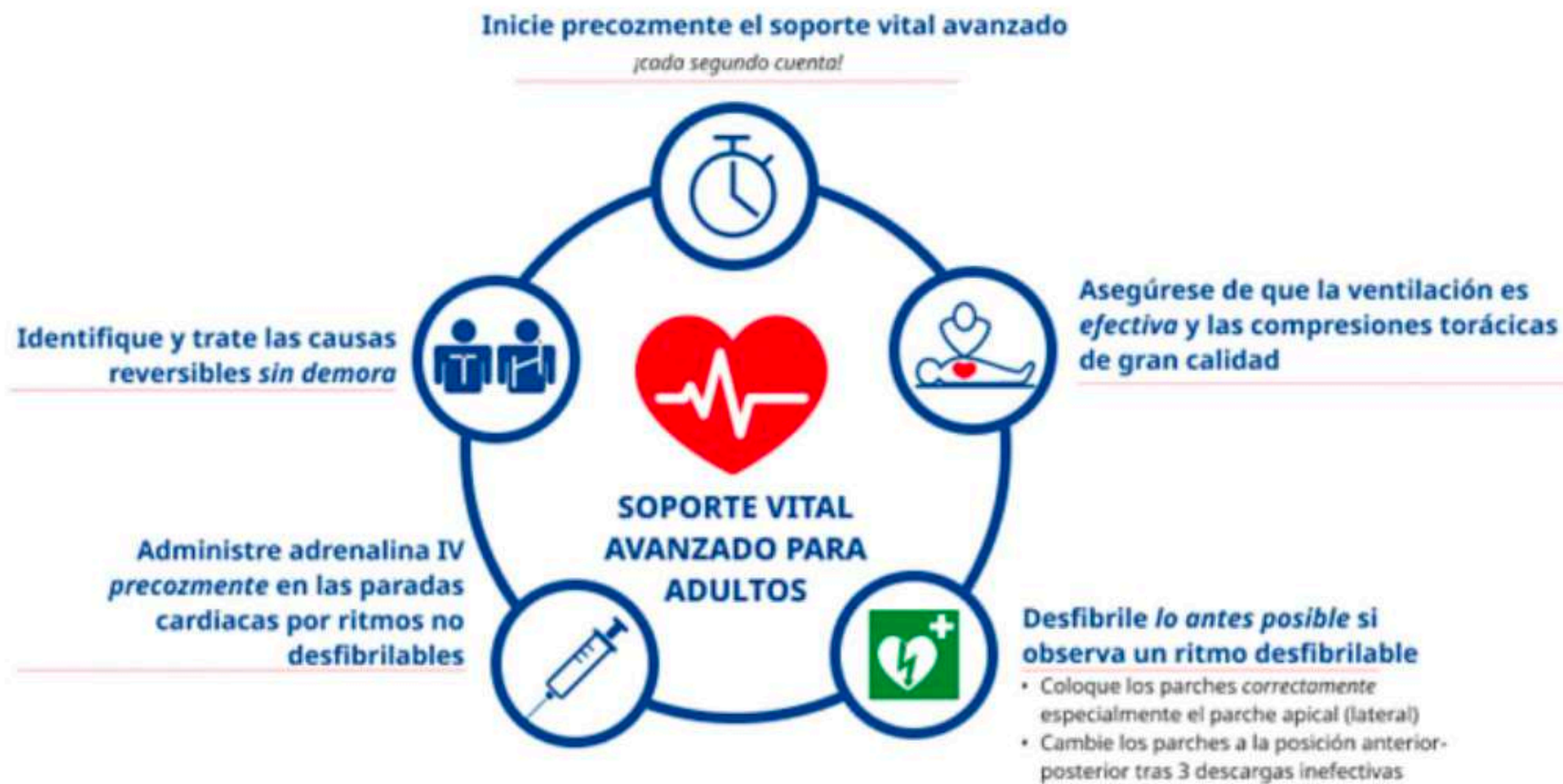


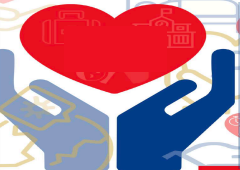


## SVA

### SOPORTE VITAL AVANZADO PARA ADULTOS MENSAJES CLAVE

GUIDELINES  
**2025**  
EUROPEAN RESUSCITATION COUNCIL®



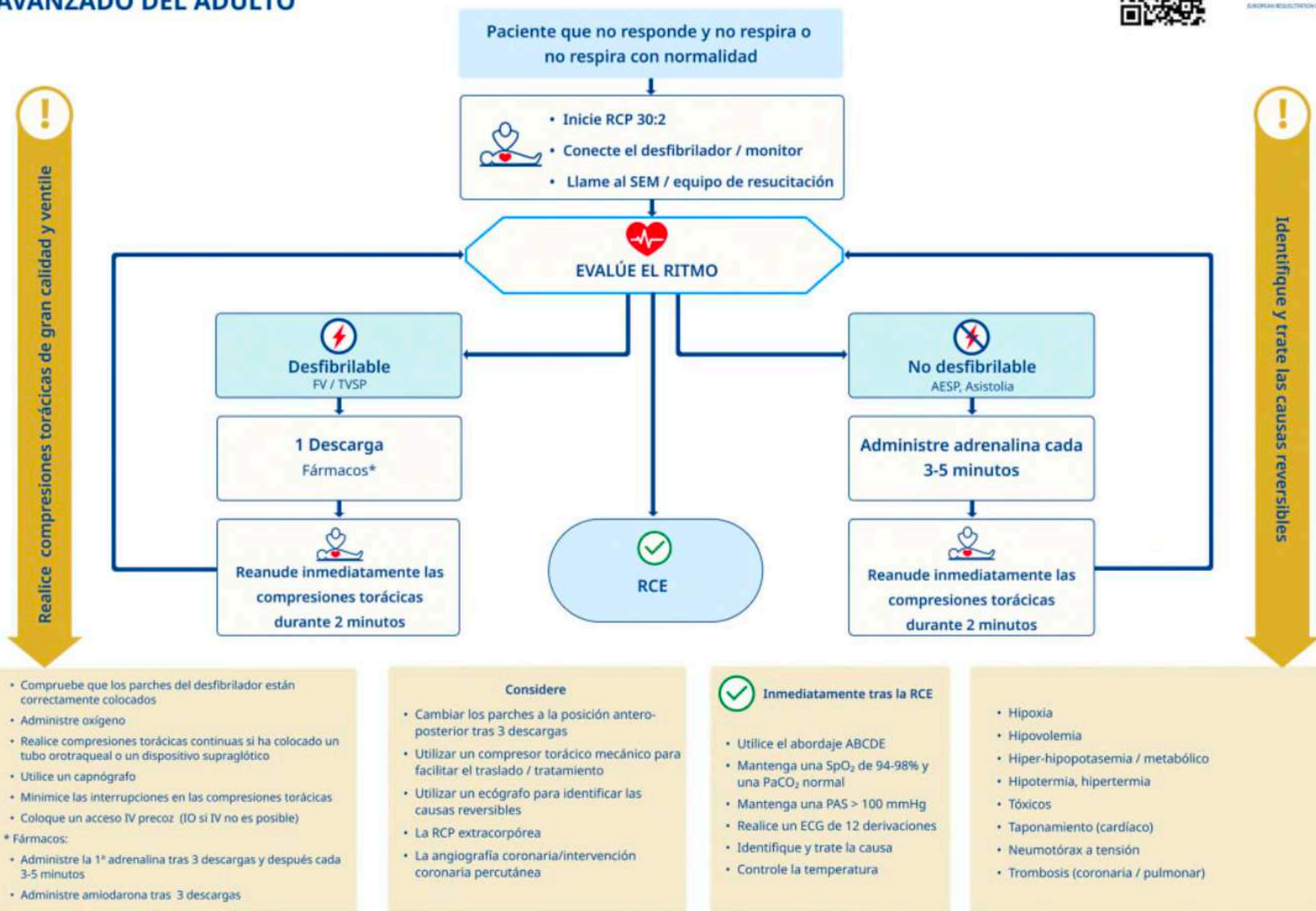


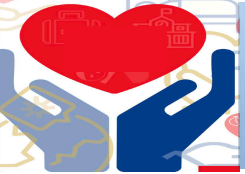
## SVA

### ALGORITMO DE SOPORTE VITAL AVANZADO DEL ADULTO



GUIDELINES  
2025  
EUROPEAN RESUSCITATION COUNCIL





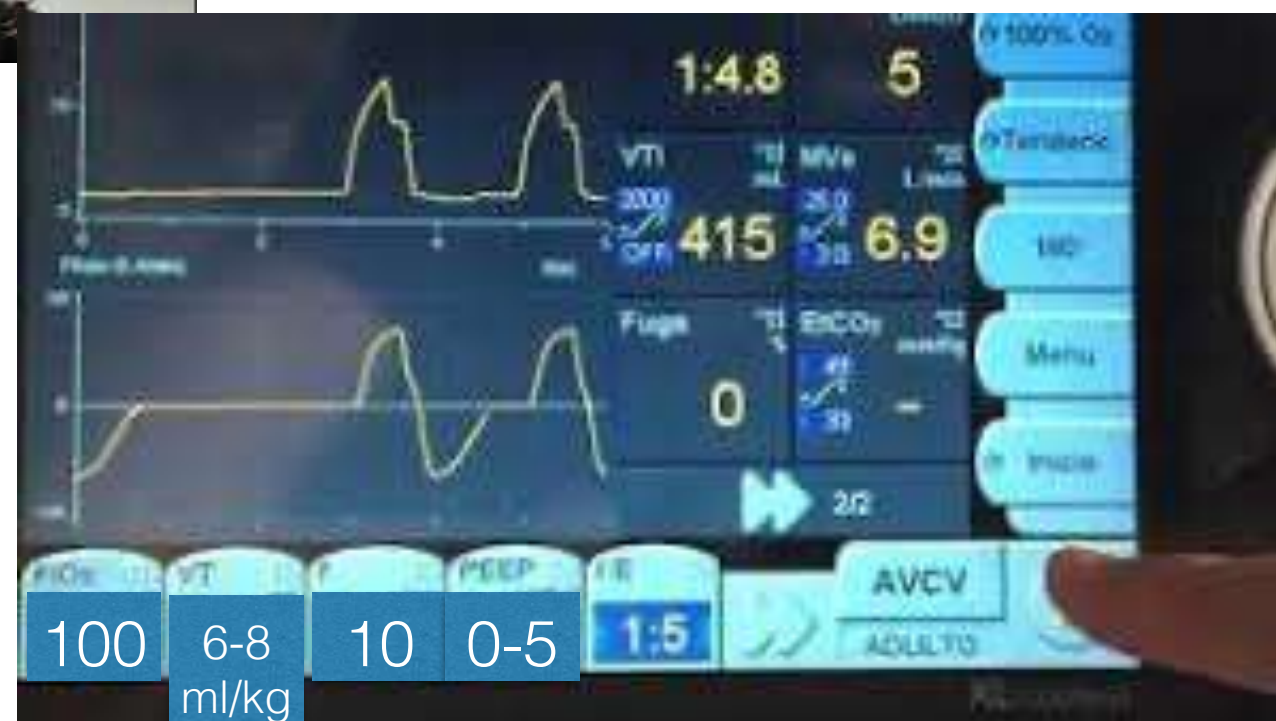
# **SVA**

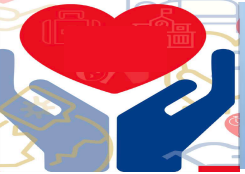
## **- Claras “novedades”:**

- Parada en entorno altamente monitorizados**
- Valorar sedación durante la RCP**
- Papel ¿incierto? de la ecografía en parada cardiaca**
- Investigación activa en factores hereditarios**



## - ¿Ventilamos?

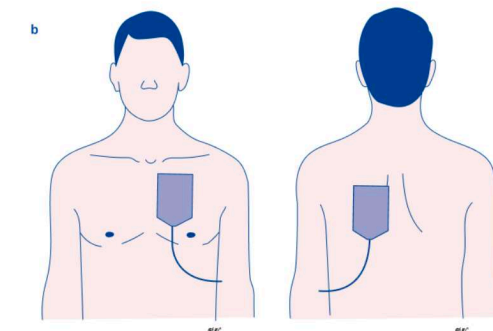
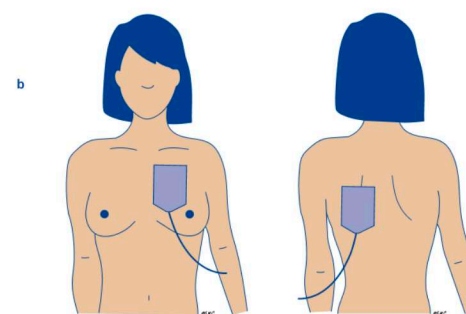
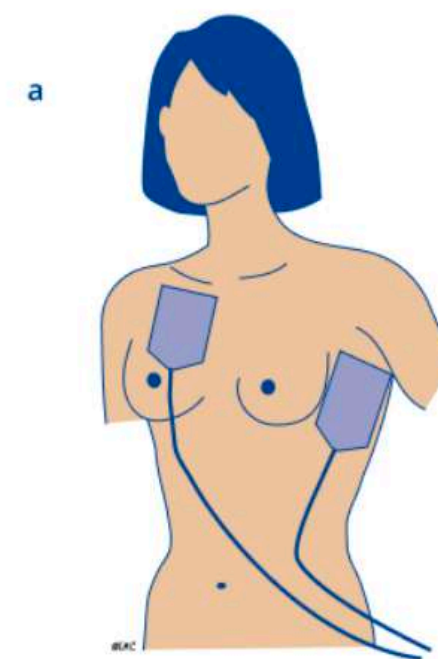
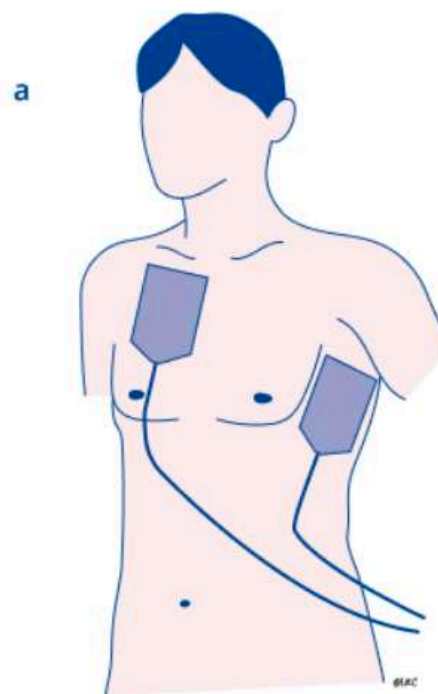


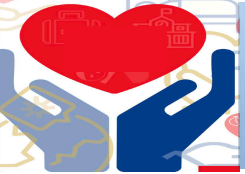


## SVA

- Toca reñir:

- No golpe precordial
- ¿Ventilamos?
- ¿Cómo desfibrilamos?





# SVA

## - Toca reñir:

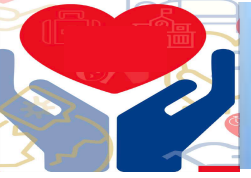
- No golpe precordial
- ¿Ventilamos?
- ¿Cómo desfibrilamos?
- Acceso IV mejor que IO
- Tratar 4H y 4T
- Cardiovertir ritmos de salida si es preciso



XS







# SVA

## - Una cosa más...

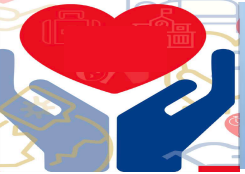


## Drugs – doses and timings

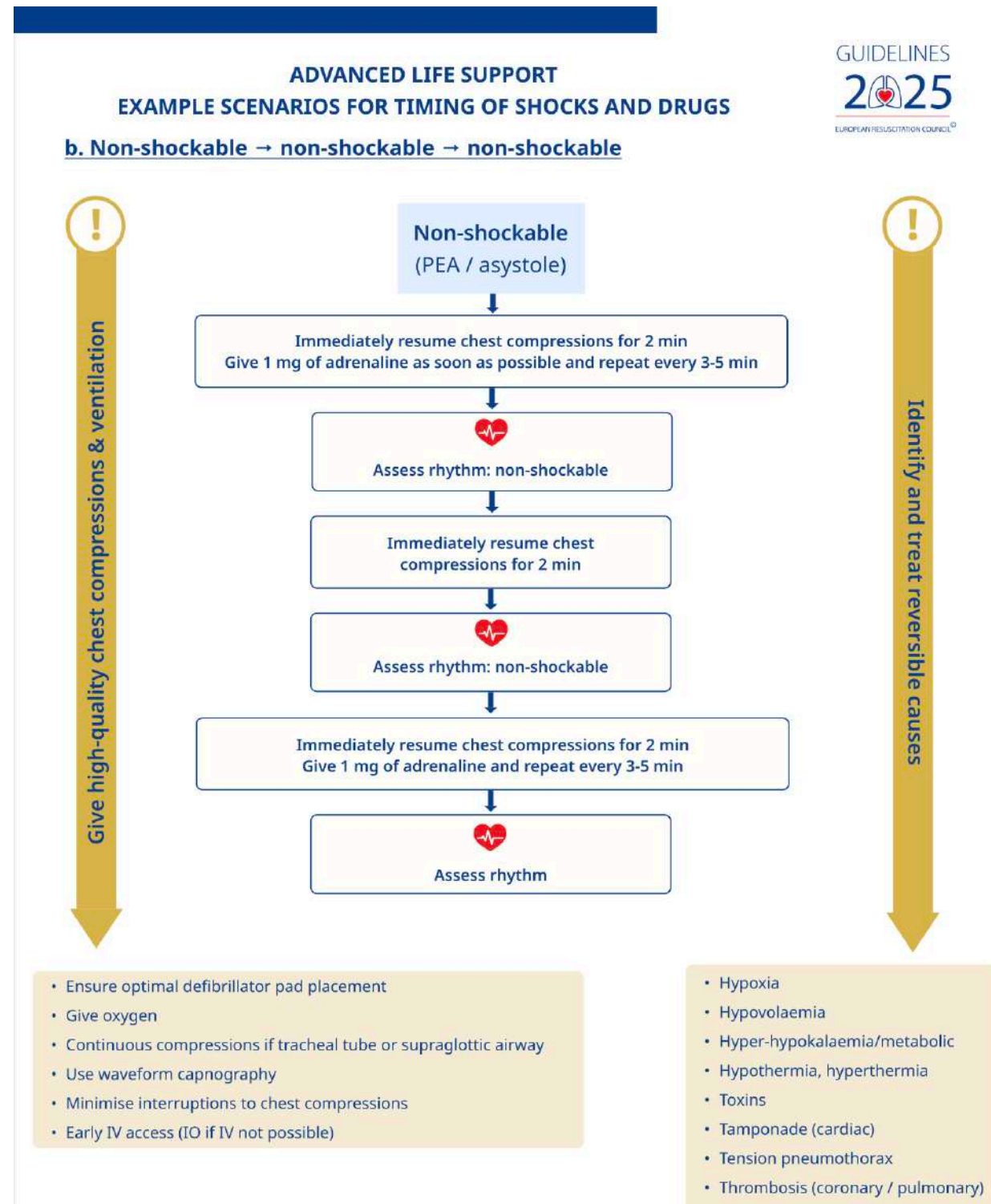
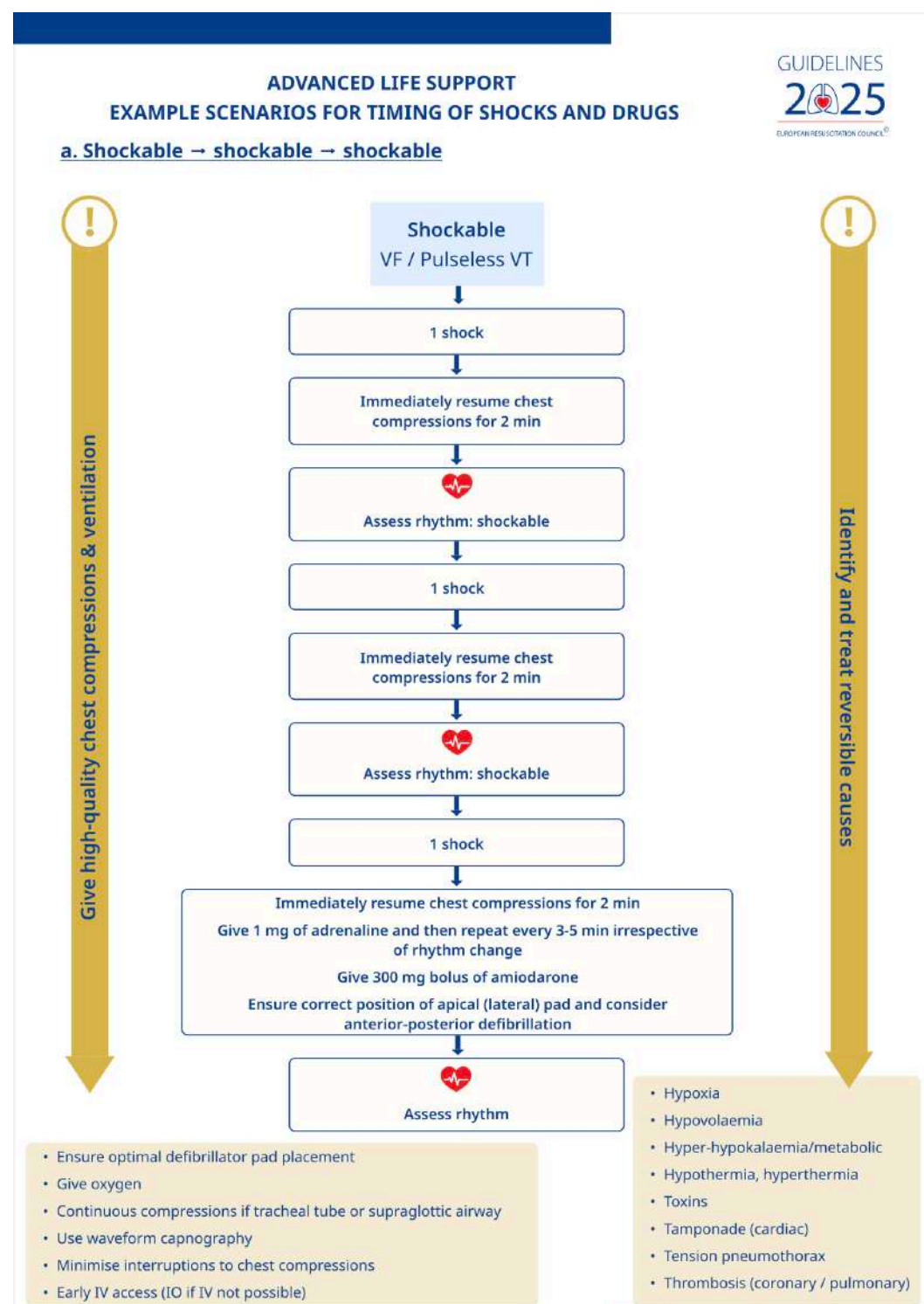


**QR code 1 – Four examples on advanced life support for timing of shocks and drugs (not every possible scenario is included).**

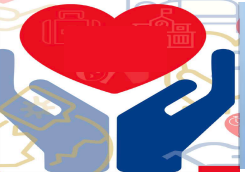
---



# SVA





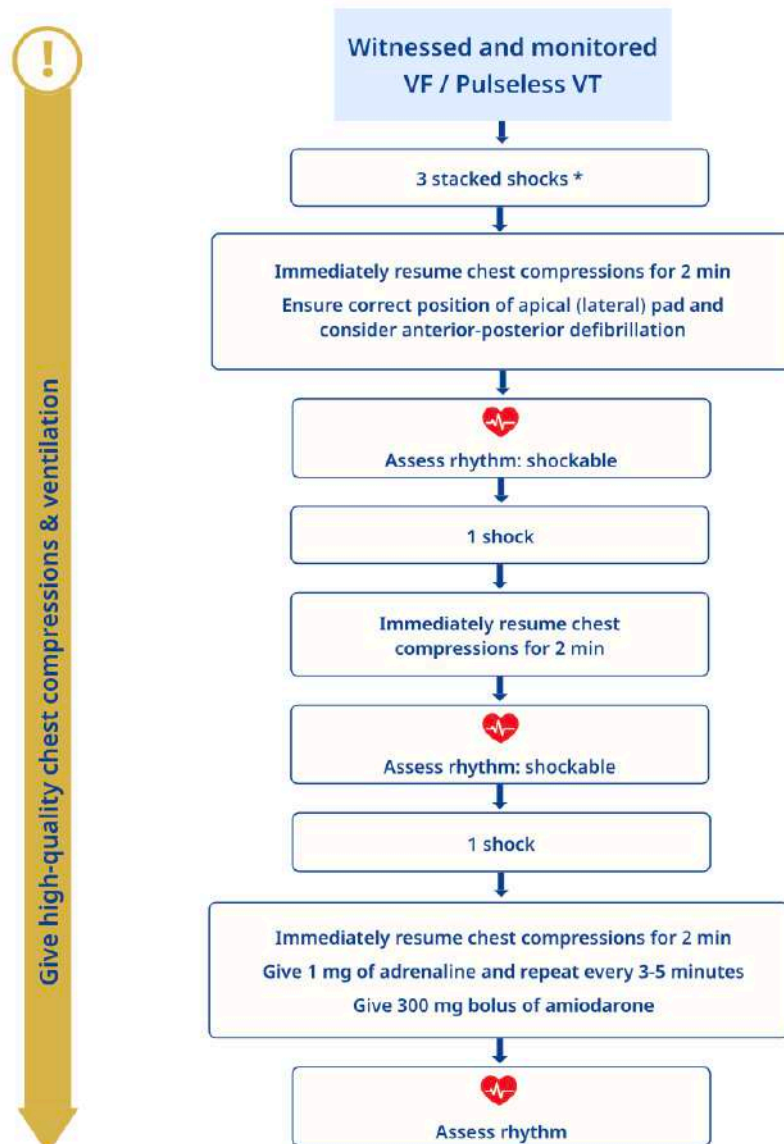


## SVA

### ADVANCED LIFE SUPPORT EXAMPLE SCENARIOS FOR TIMING OF SHOCKS AND DRUGS



#### c. Witnessed and monitored VF



\* 3 stacked shocks: give shock - rhythm check - shockable - give shock - rhythm check - shockable - give shock - rhythm check - shockable

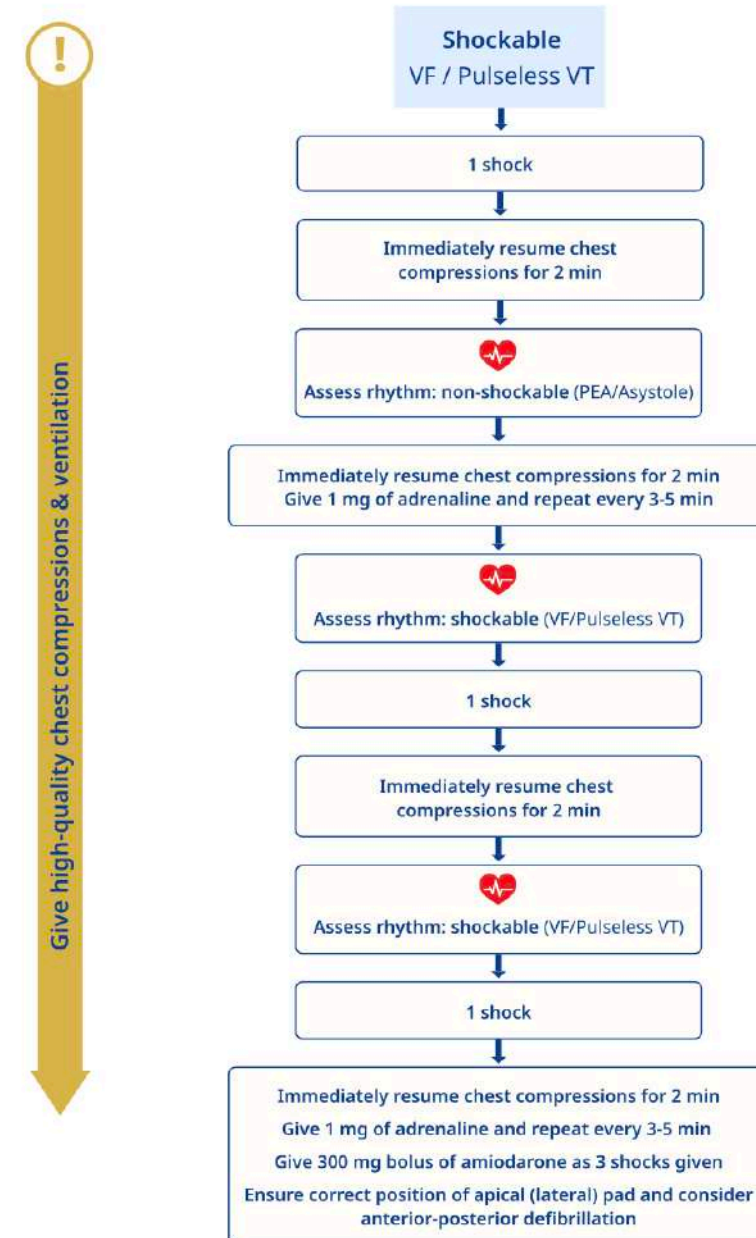
- Ensure optimal defibrillator pad placement
- Give oxygen
- Continuous compressions if tracheal tube or supraglottic airway
- Use waveform capnography
- Minimise interruptions to chest compressions
- Early IV access (IO if IV not possible)

- Hypoxia
- Hypovolaemia
- Hyper-hypokalaemia/metabolic
- Hypothermia, hyperthermia
- Toxins
- Tamponade (cardiac)
- Tension pneumothorax
- Thrombosis (coronary / pulmonary)

### ADVANCED LIFE SUPPORT EXAMPLE SCENARIOS FOR TIMING OF SHOCKS AND DRUGS



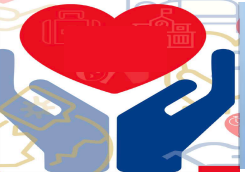
#### d. Shockable → non-shockable



- Ensure optimal defibrillator pad placement
- Give oxygen
- Continuous compressions if tracheal tube or supraglottic airway
- Use waveform capnography
- Minimise interruptions to chest compressions
- Early IV access (IO if IV not possible)

- Hypoxia
- Hypovolaemia
- Hyper-hypokalaemia/metabolic
- Hypothermia, hyperthermia
- Toxins
- Tamponade (cardiac)
- Tension pneumothorax
- Thrombosis (coronary / pulmonary)





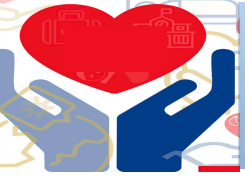
# SITUACIONES ESPECIALES

## SITUACIONES ESPECIALES EN LA RESUCITACIÓN DE ADULTOS

### MENSAJES CLAVE

GUIDELINES  
**2025**  
EUROPEAN RESUSCITATION COUNCIL<sup>®</sup>





# **SITUACIONES ESPECIALES**

**Solo lo más básico:**

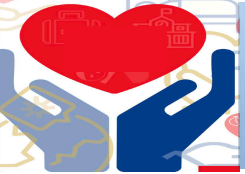
**- Embarazo:**

- 4 P: Preclampsia, sePsis, Alt Placentarias y uterinas, miocardioPatía Puerperal**
- Histerectomía resucitativa**

**- Anafilaxia.**

**- Pectus excavatum**

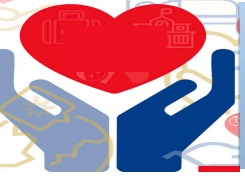
**- REBOA**



# SITUACIONES ESPECIALES





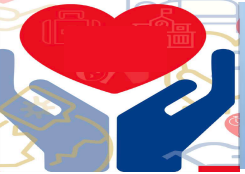


# **SITUACIONES ESPECIALES**

**TRATAR LAS CAUSAS REVERSIBLES PRECOZMENTE**

**AUNQUE ESO SIGNIFIQUE DEMORAR LAS**

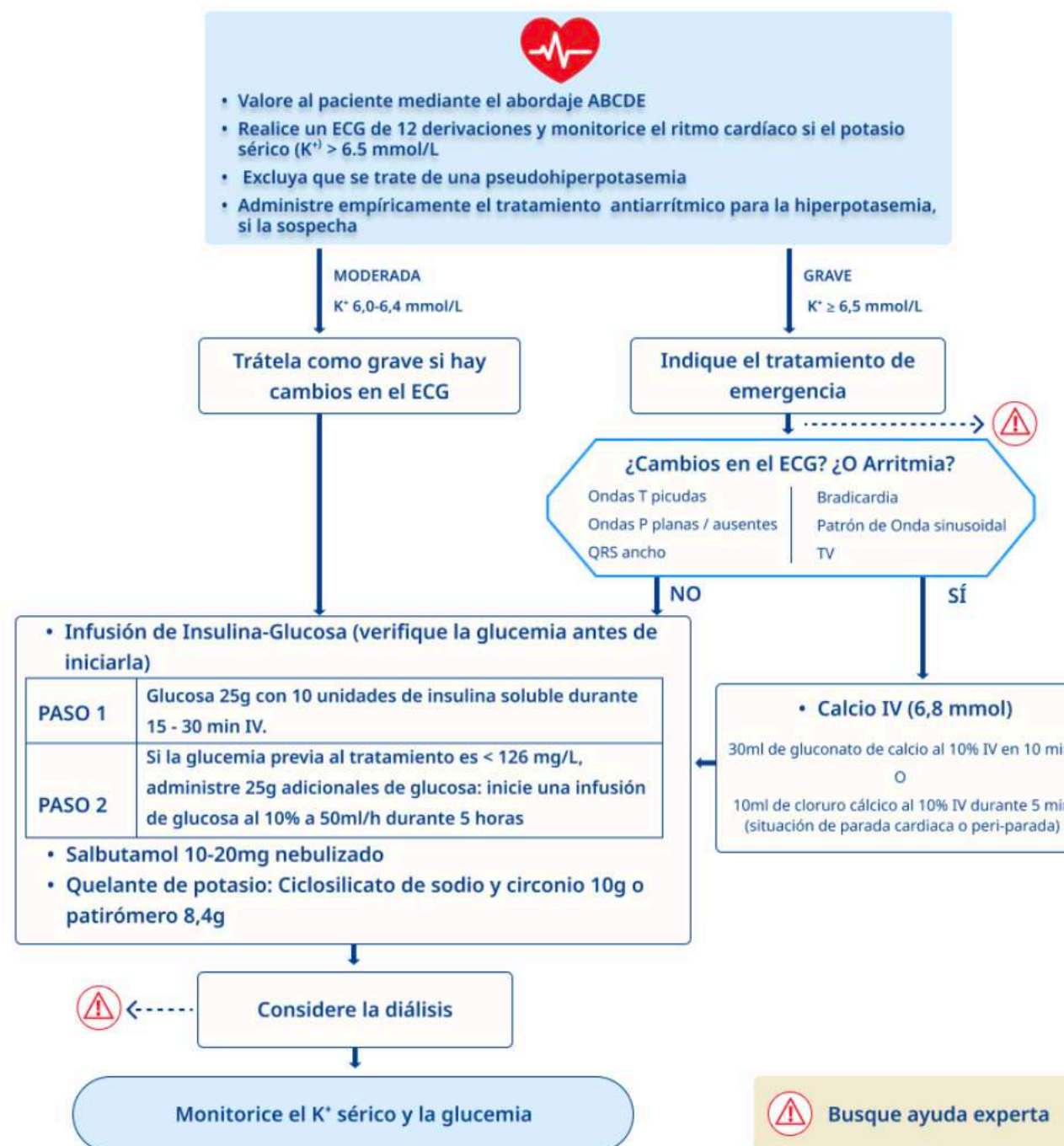
**COMPRESIONES TORÁCICAS**

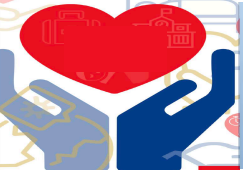


# SITUACIONES ESPECIALES

## TRATAMIENTO DE EMERGENCIA DE LA HIPERPOTASEMIA EN ADULTOS

GUIDELINES  
**2025**  
EUROPEAN RESUSCITATION COUNCIL®

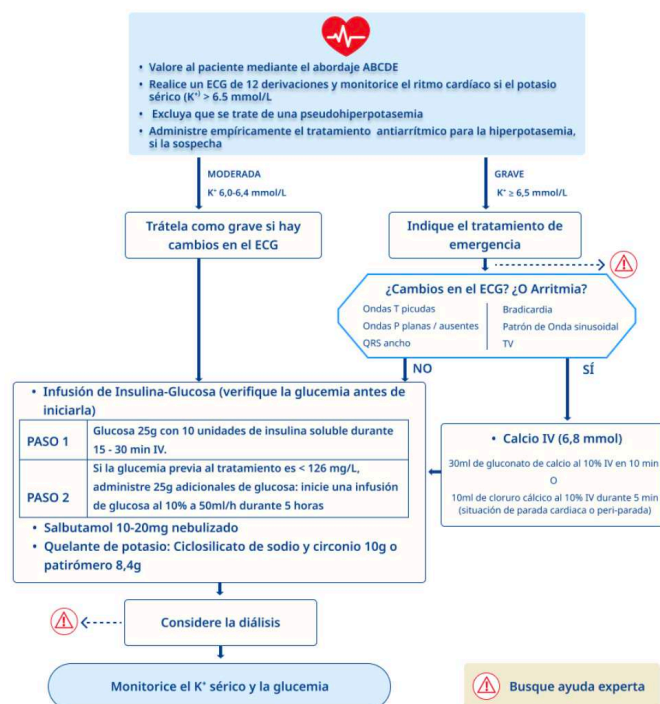




# SITUACIONES ESPECIALES

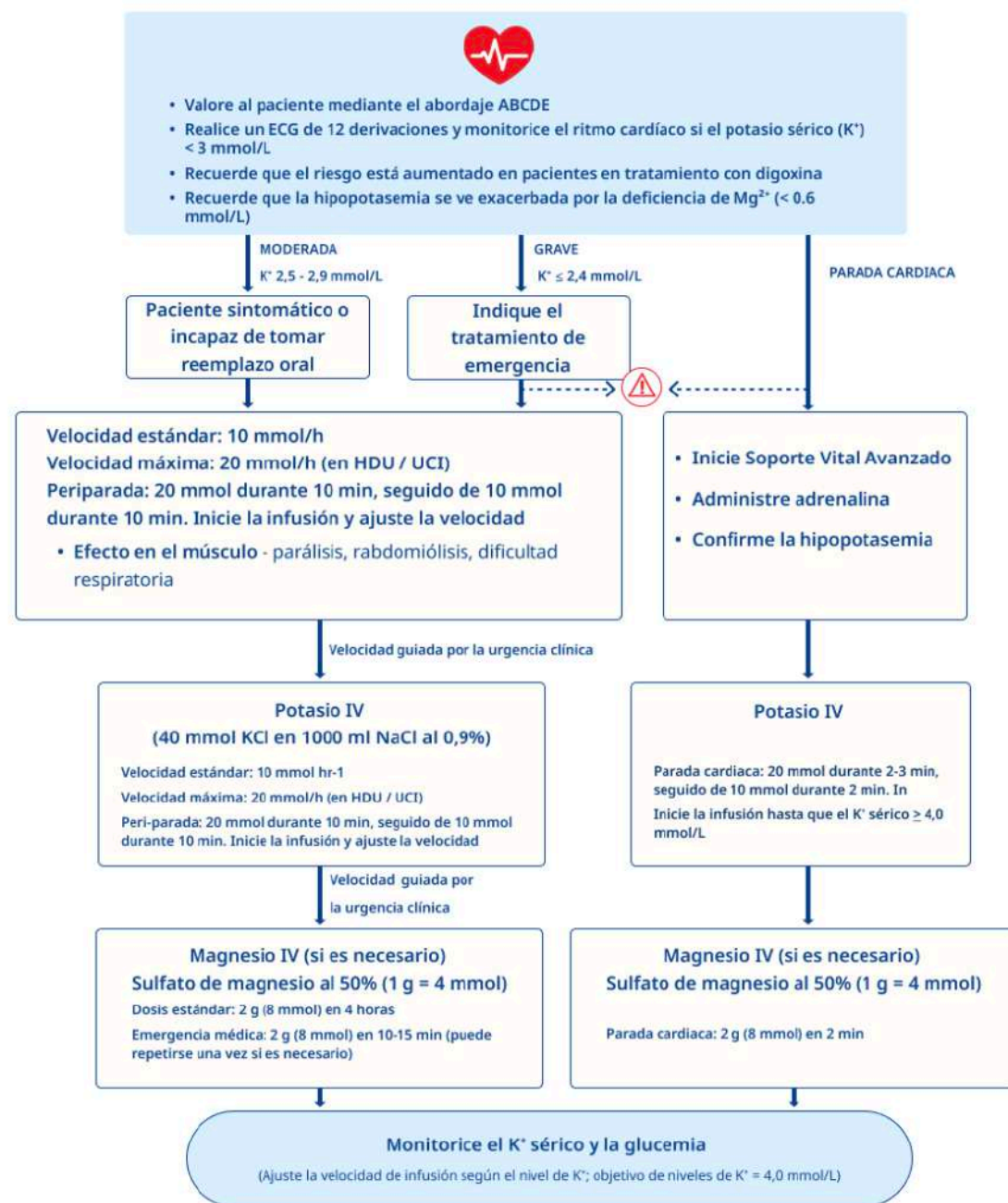
## TRATAMIENTO DE EMERGENCIA DE LA HIPERPOTASEMIA EN ADULTOS

GUIDELINES  
2025  
EUROPEAN SOCIETY OF INTENSIVE CARE MEDICINE

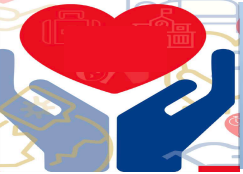


## TRATAMIENTO DE EMERGENCIA DE LA HIPOPOTASEMIA EN ADULTOS

GUIDELINES  
2025  
EUROPEAN SOCIETY OF INTENSIVE CARE MEDICINE







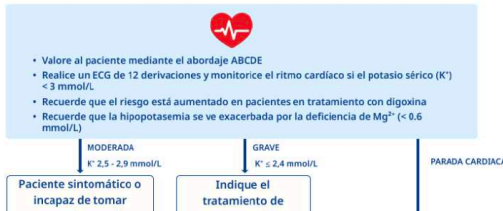
# SITUACIONES ESPECIALES

## TRATAMIENTO

## GUIDELINES

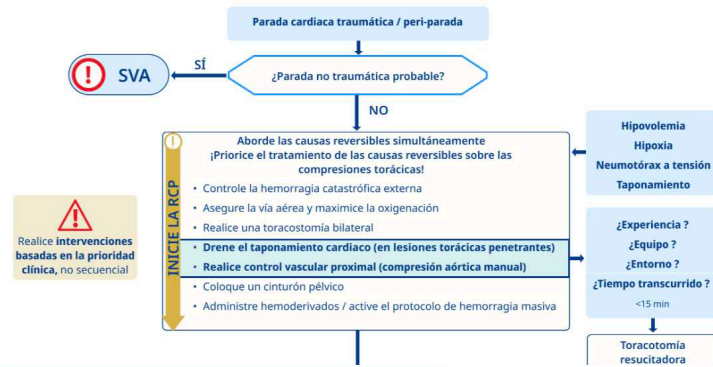
### TRATAMIENTO DE EMERGENCIA DE LA HIPOPOTASEMIA EN ADULTOS

GUIDELINES  
2025



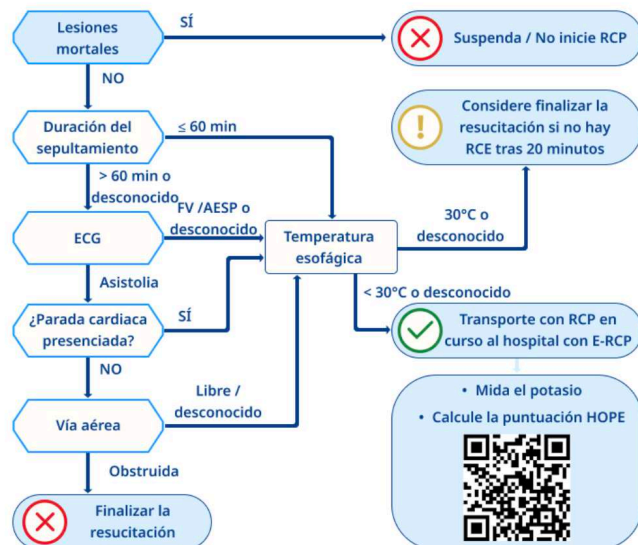
### ALGORITMO DE LA PARADA TRAUMÁTICA EN EL ADULTO

GUIDELINES  
2025



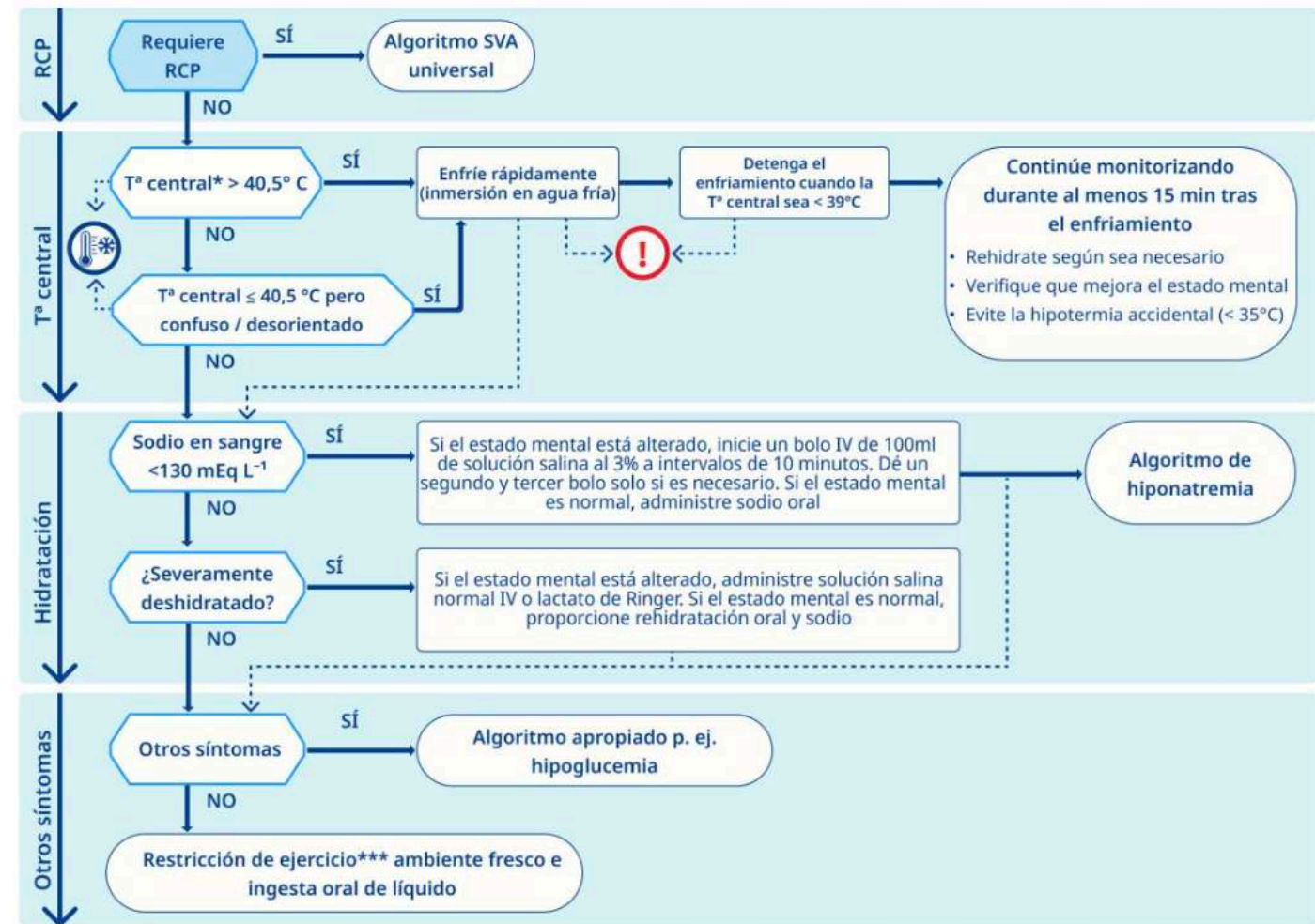
### ALGORITMO PARA LA TOMA DE DECISIONES PARA EL MANEJO AVANZADO DE VÍCTIMAS DE AVALANCHAS EN PARADA CARDIACA

GUIDELINES  
2025



### ALGORITMO DE LA HIPERTERMIA EN EL ADULTO

GUIDELINES  
2025



EL TIEMPO ES CLAVE: ENFRÍE Y CORRA

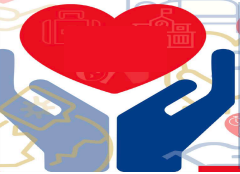


Utilice una sonda de temperatura



Bañera llena hasta la ½ o ¾ con agua y hielo, a T<sup>a</sup> de 1-17° C, mezclada o en circulación

- Enfríe primero y traslade después al hospital
- No demore el enfriamiento
- Enfríe rápidamente a < 39°C hasta que los síntomas se resuelvan

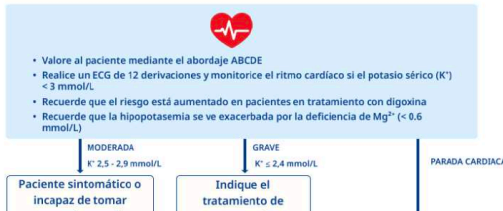


# SITUACIONES ESPECIALES

## TRATAMIENTO

## GUIDELINES

### TRATAMIENTO DE EMERGENCIA DE LA HIPOKALEMIA EN ADULTOS

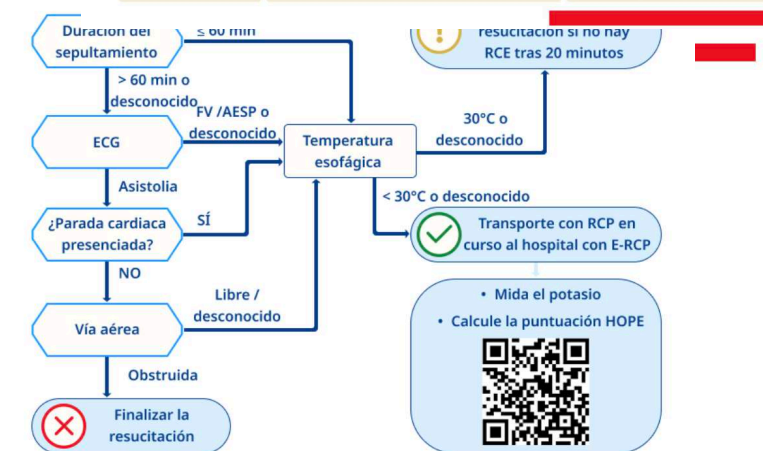
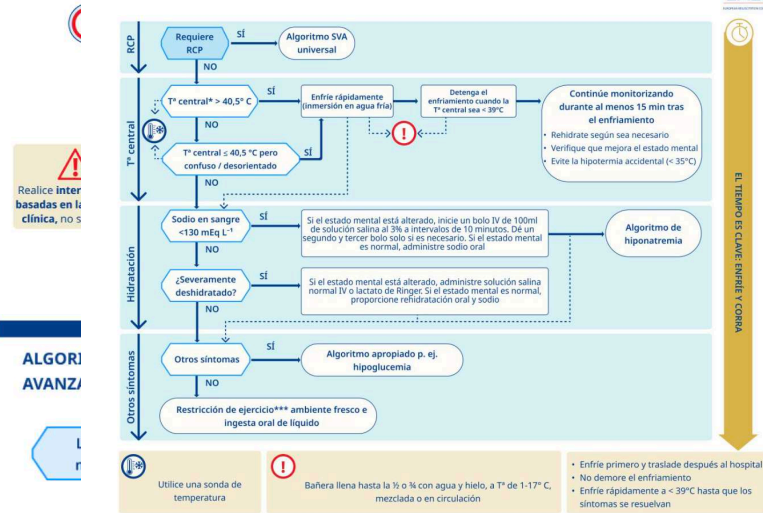


### ALGORITMO DE LA PARADA TRAUMÁTICA EN EL ADULTO

## GUIDELINES 2025

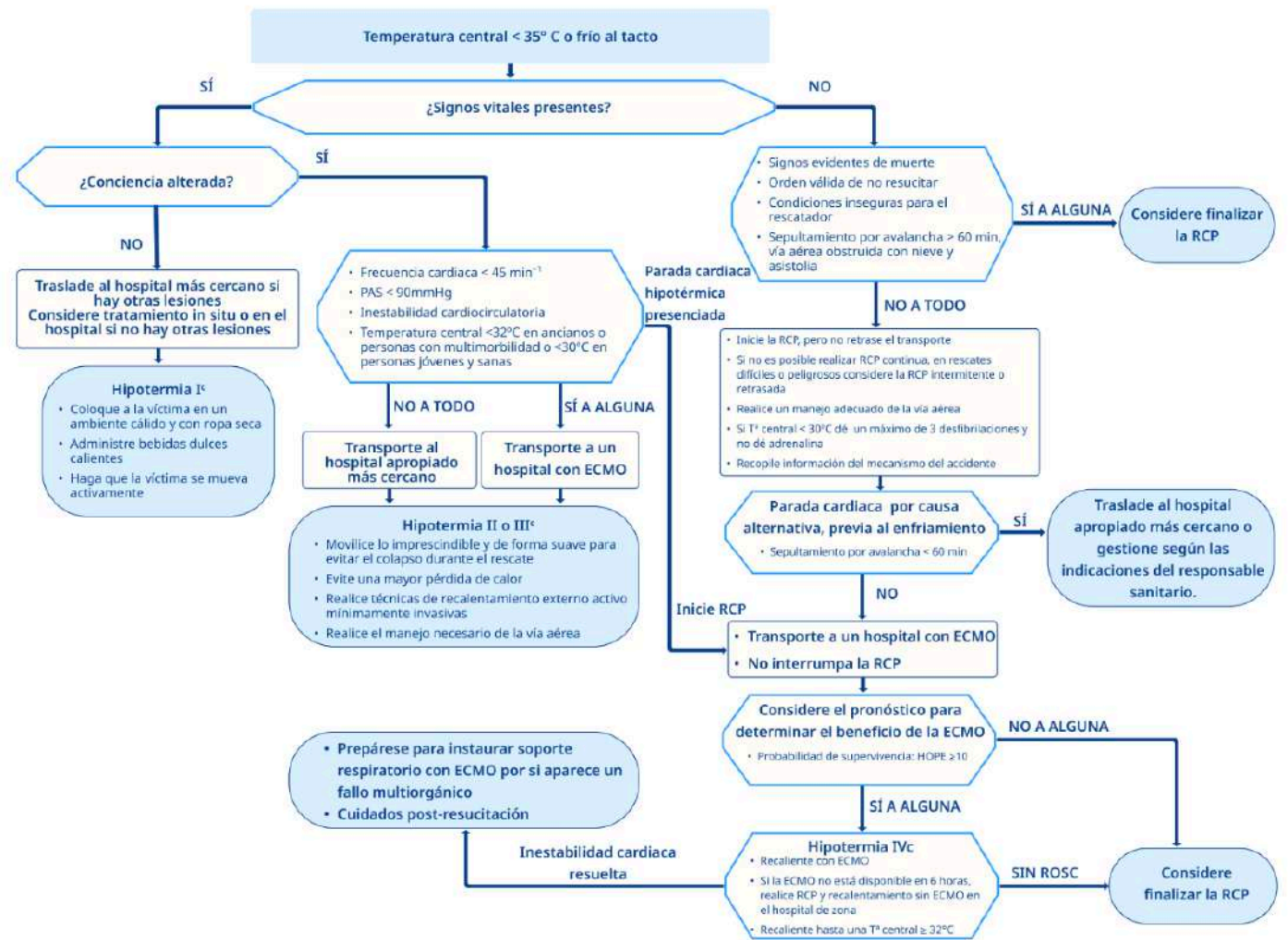
### ALGORITMO DE LA HIPERTERMIA EN EL ADULTO

## GUIDELINES 2025

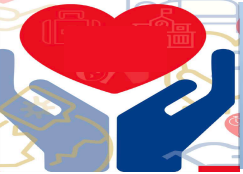


### ALGORITMO DE LA HIPOTERMIA EN EL ADULTO

## GUIDELINES 2025







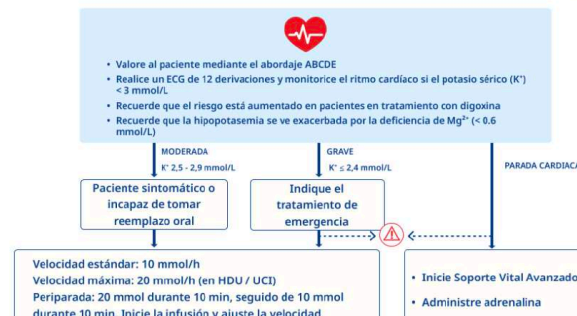
# SITUACIONES ESPECIALES

TRATAMIENT

GUIDELINES

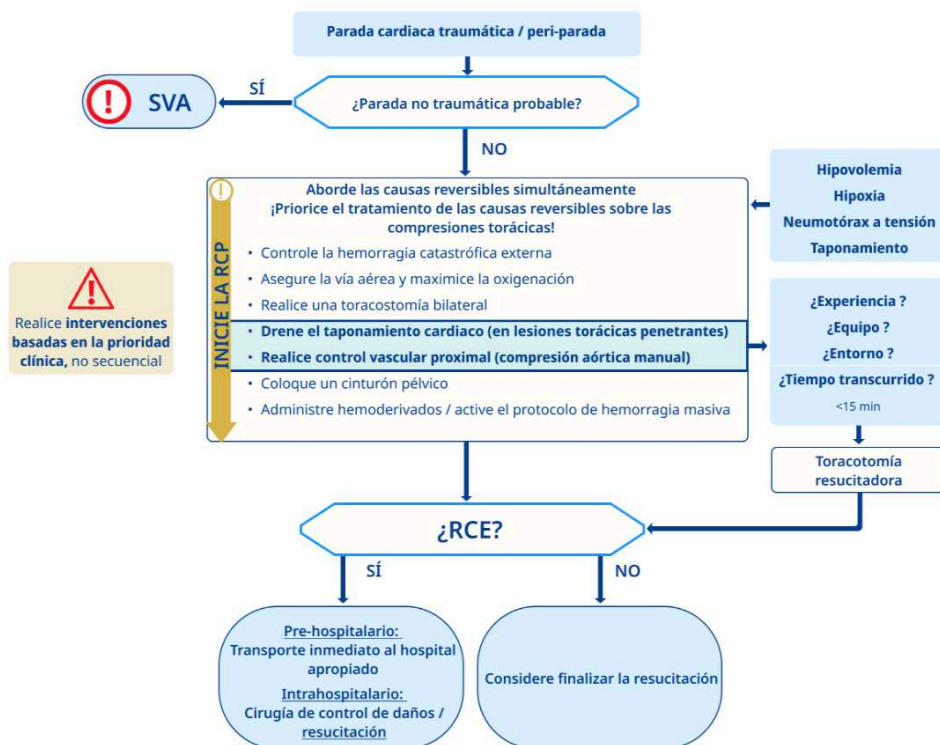
## TRATAMIENTO DE EMERGENCIA DE LA HIPOPOTASEMIA EN ADULTOS

GUIDELINES  
2025  
EUROPEAN RESUSCITATION COUNCIL



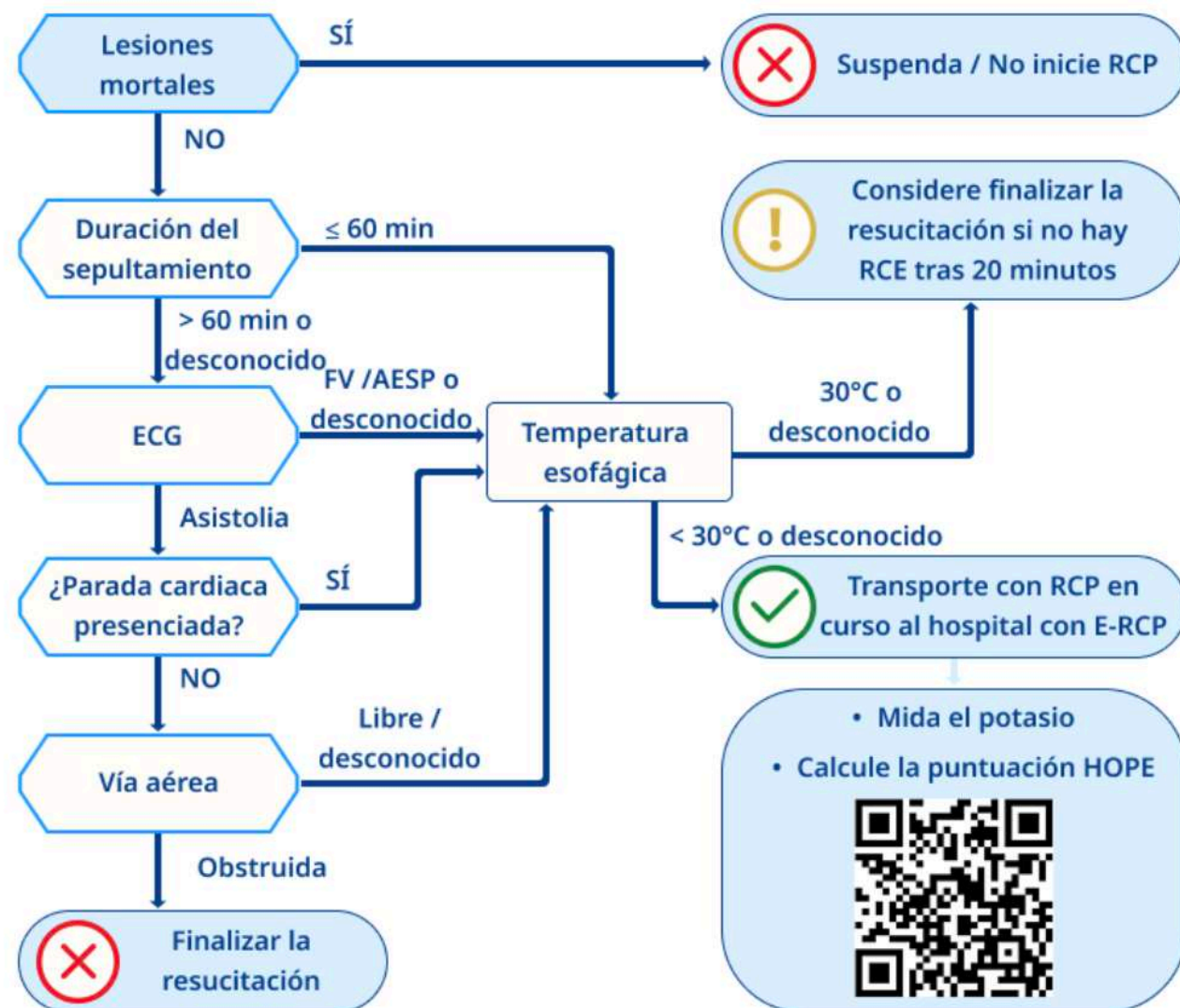
## ALGORITMO DE LA PARADA TRAUMÁTICA EN EL ADULTO

GUIDELINES  
2025  
EUROPEAN RESUSCITATION COUNCIL

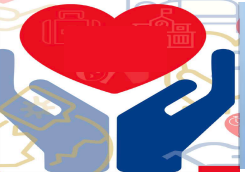


## ALGORITMO PARA LA TOMA DE DECISIONES PARA EL MANEJO AVANZADO DE VÍCTIMAS DE AVALANCHAS EN PARADA CARDIACA

GUIDELINES  
2025  
EUROPEAN RESUSCITATION COUNCIL



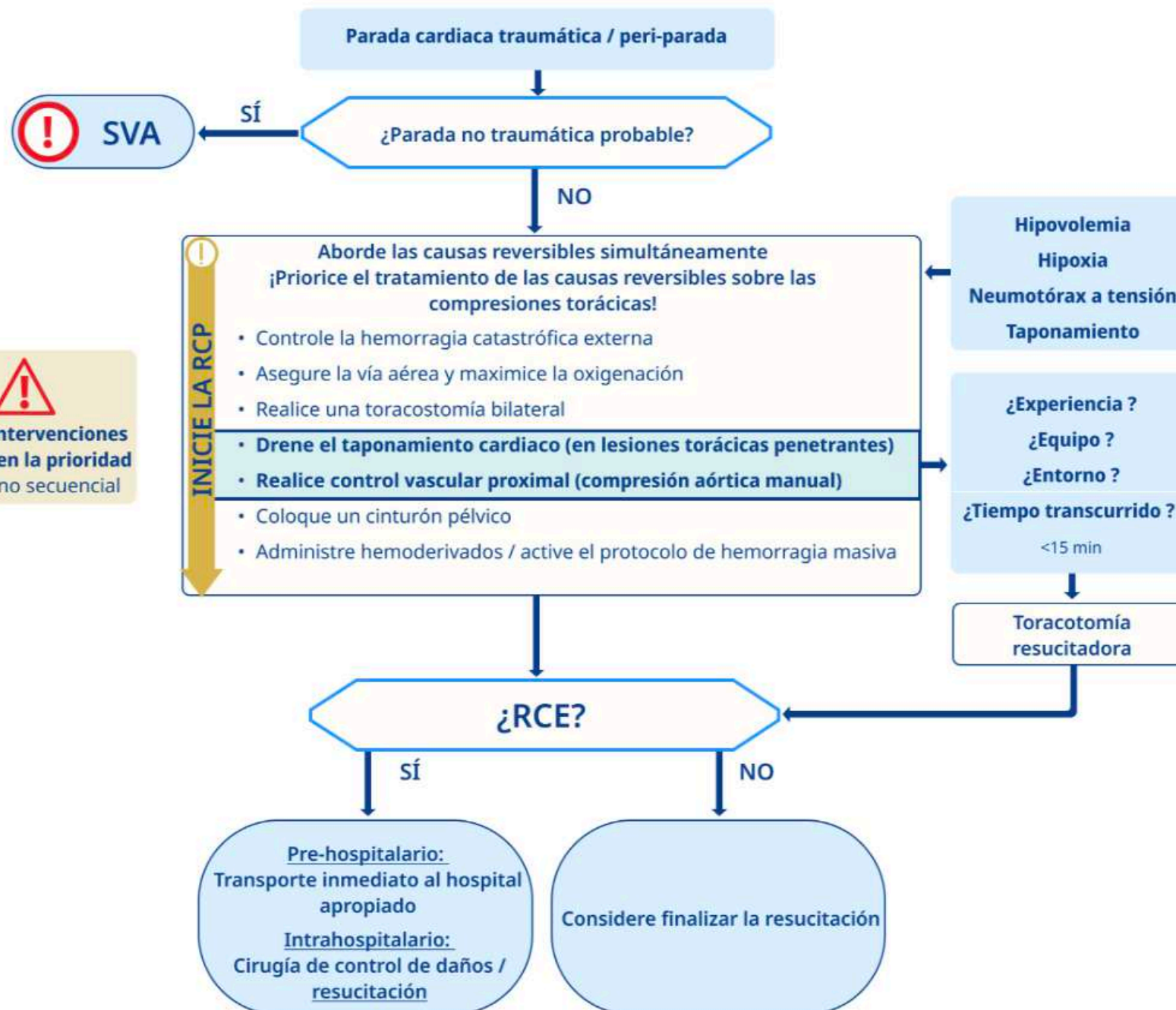




# SITUACIONES ESPECIALES

GUIDELINES  
**2025**  
EUROPEAN RESUSCITATION COUNCIL

## ALGORITMO DE LA PARADA TRAUMÁTICA EN EL ADULTO



TRATAMIENTO

TRATAMIENTO

Pa

Velocidad est.  
Velocidad má:  
Periparada: 20  
durante 10 m  
• Efecto en el  
respiratori

• Infusión de  
iniciarla)

PASO 1

Gluc

15 -

Si la

adm

de g

• Salbutamol

• Quelante de

patirómero



(4

Velocid

Velocid

Peri-pa

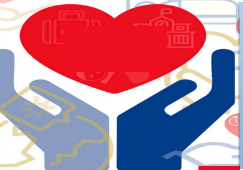
durant

Sulf

Dosis

Emer

repet



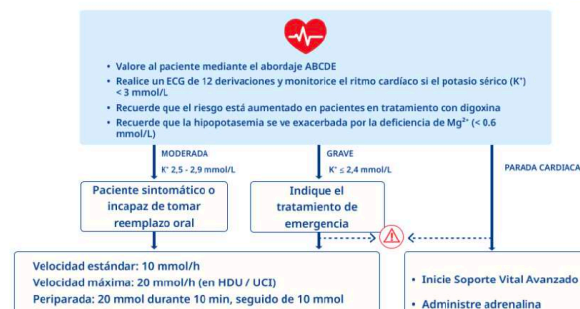
# SITUACIONES ESPECIALES

TRATAMIENT

GUIDELINES

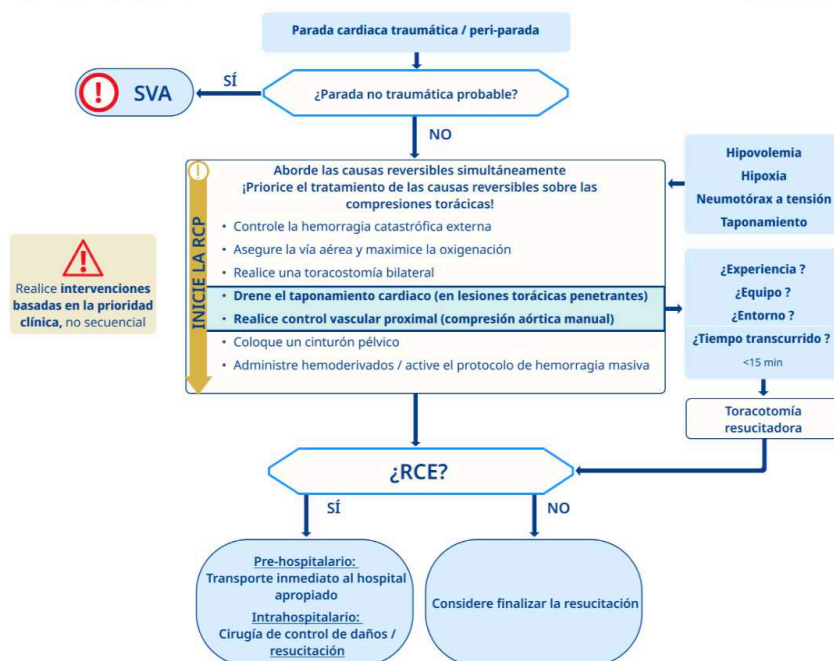
## TRATAMIENTO DE EMERGENCIA DE LA HIPOPOTASEMIA EN ADULTOS

GUIDELINES  
2025  
EUROPEAN RESUSCITATION COUNCIL



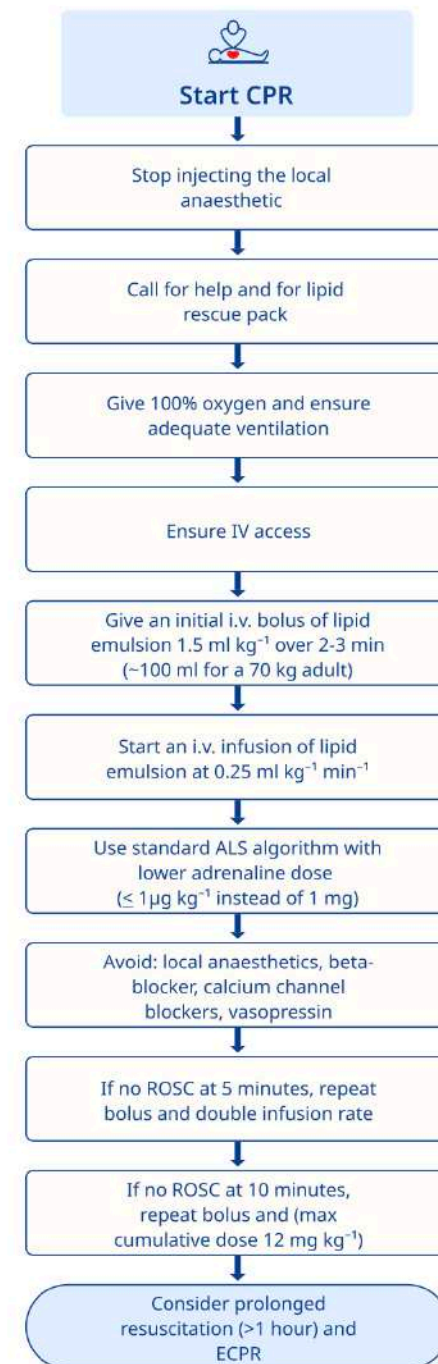
## ALGORITMO DE LA PARADA TRAUMÁTICA EN EL ADULTO

GUIDELINES  
2025  
EUROPEAN RESUSCITATION COUNCIL

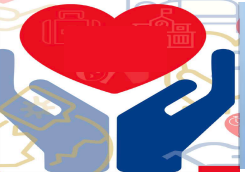


## CARDIAC ARREST DUE TO LOCAL ANAESTHETIC TOXICITY

GUIDELINES  
2025  
EUROPEAN RESUSCITATION COUNCIL







# CUIDADOS POST-RESUCITACIÓN

## CUIDADOS POSRESUCITACIÓN MENSAJES CLAVE

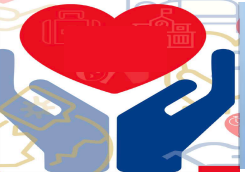
GUIDELINES  
**2025**  
EUROPEAN RESUSCITATION COUNCIL®

### Después de la RCE utilice el abordaje ABCDE

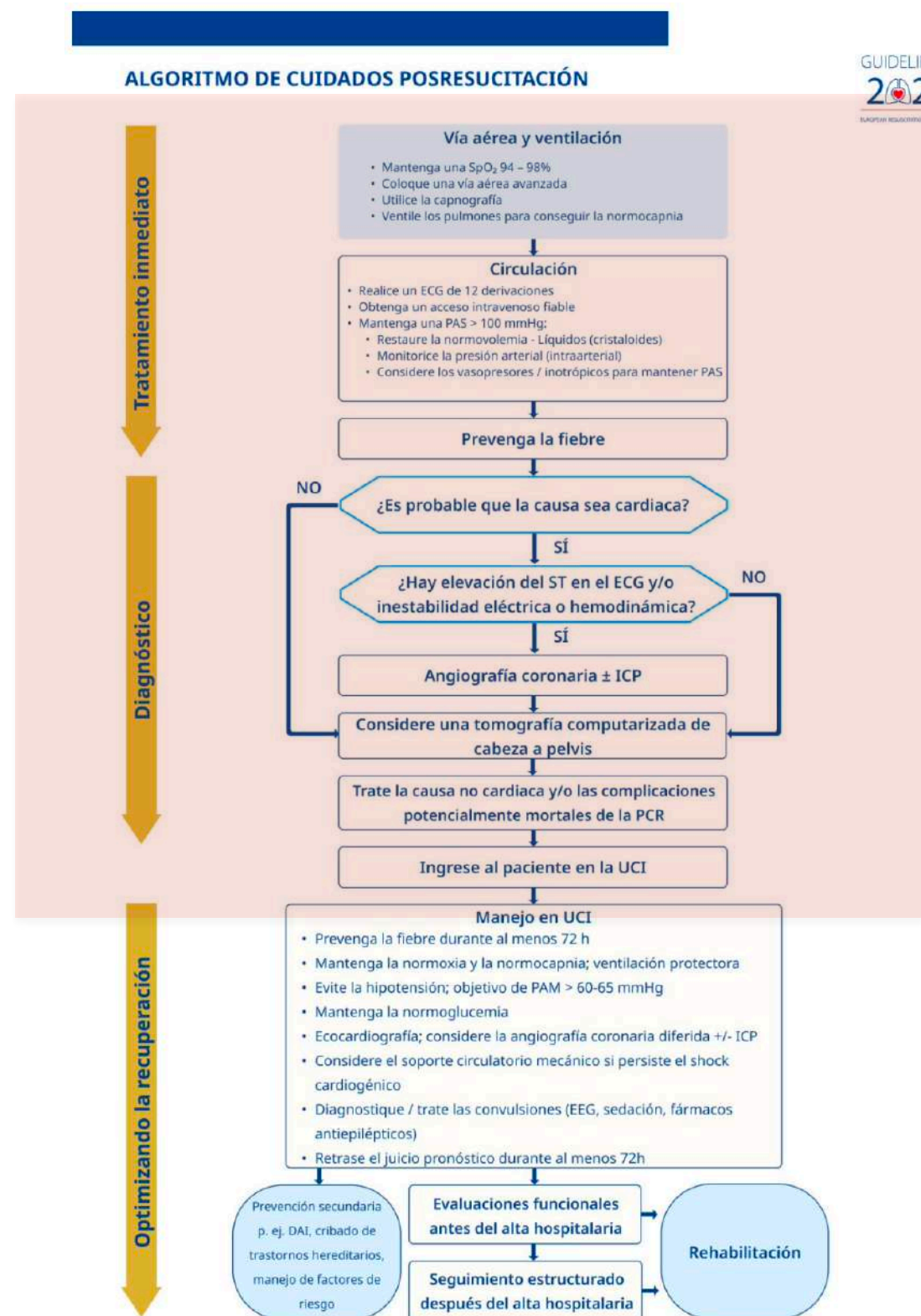
- Coloque una vía aérea avanzada (intubación traqueal, si es experto en la técnica)
- En cuanto pueda medir la  $SpO_2$  de manera fiable o disponga de los valores de la gasometría arterial, titule el oxígeno inspirado para lograr una saturación de oxígeno arterial del 94-98%, y ventile los pulmones para mantener una normocapnia.
- Mantenga una presión arterial sistólica  $> 100$  mmHg o una presión arterial media  $> 60-65$  mmHg.

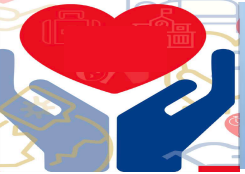






# CUIDADOS POST-RESUCITACIÓN





# CUIDADOS POST-RESUCITACIÓN

- 02

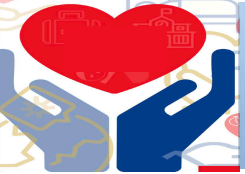
- TAM —> Presión Arterial Invasiva

- Manejo con Control de Temperatura

- ¿Hemodinámica?

- Sedación



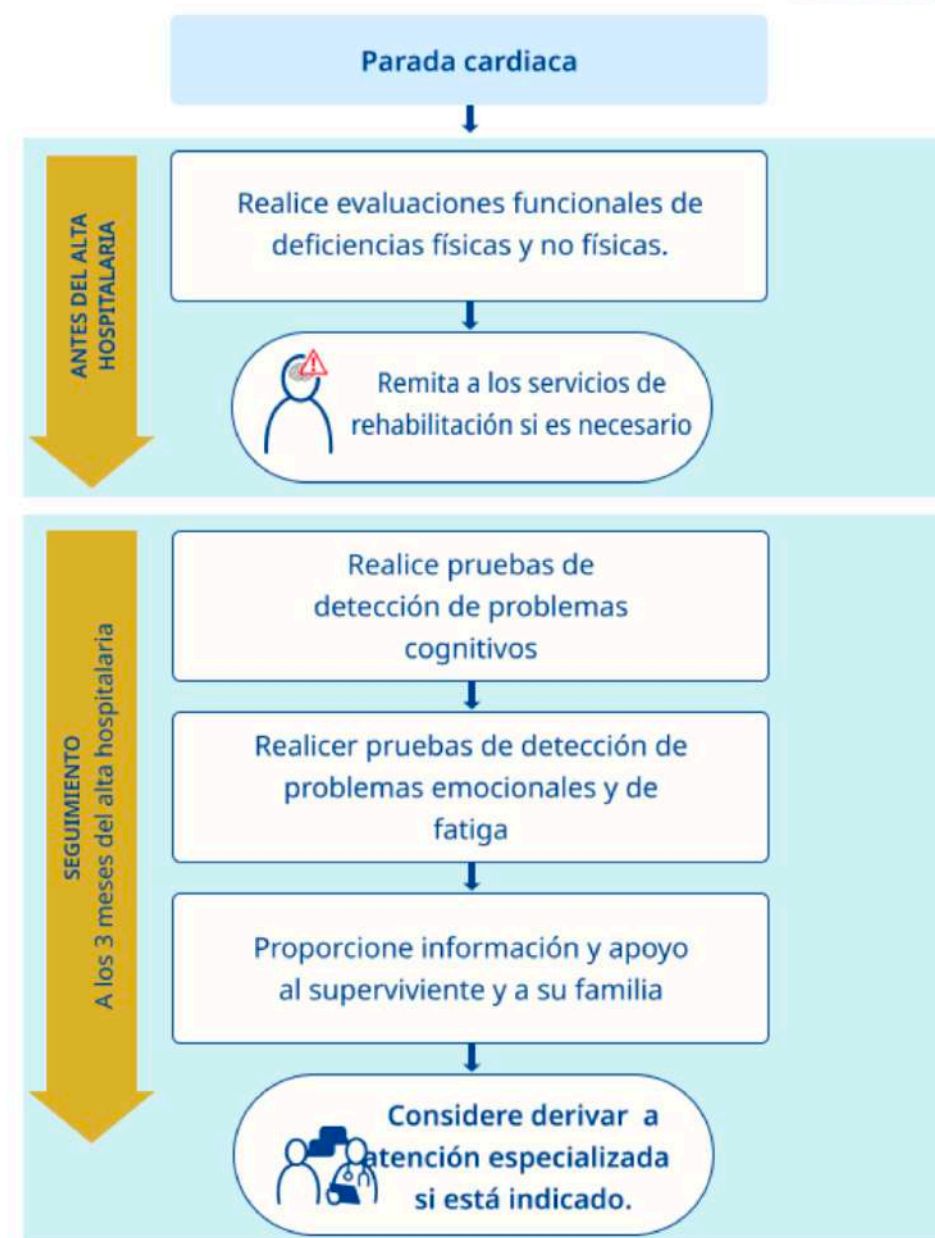


# CUIDADOS POST-RESUCITACIÓN

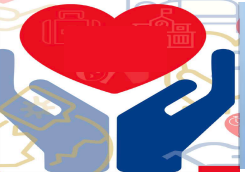
- **Rehabilitación: física, cardiaca, neurológica**
- **Seguimiento: fatiga, estado cognitivo y emocional**

## SEGUIMIENTO DE LOS CUIDADOS POSRESUSCITACIÓN EN ADULTOS

GUIDELINES  
**2025**  
EUROPEAN RESUSCITATION COUNCIL®







# CUIDADOS POST-RESUCITACIÓN

## TC “TOTAL BODY” (haciendo amigos en rayos...)

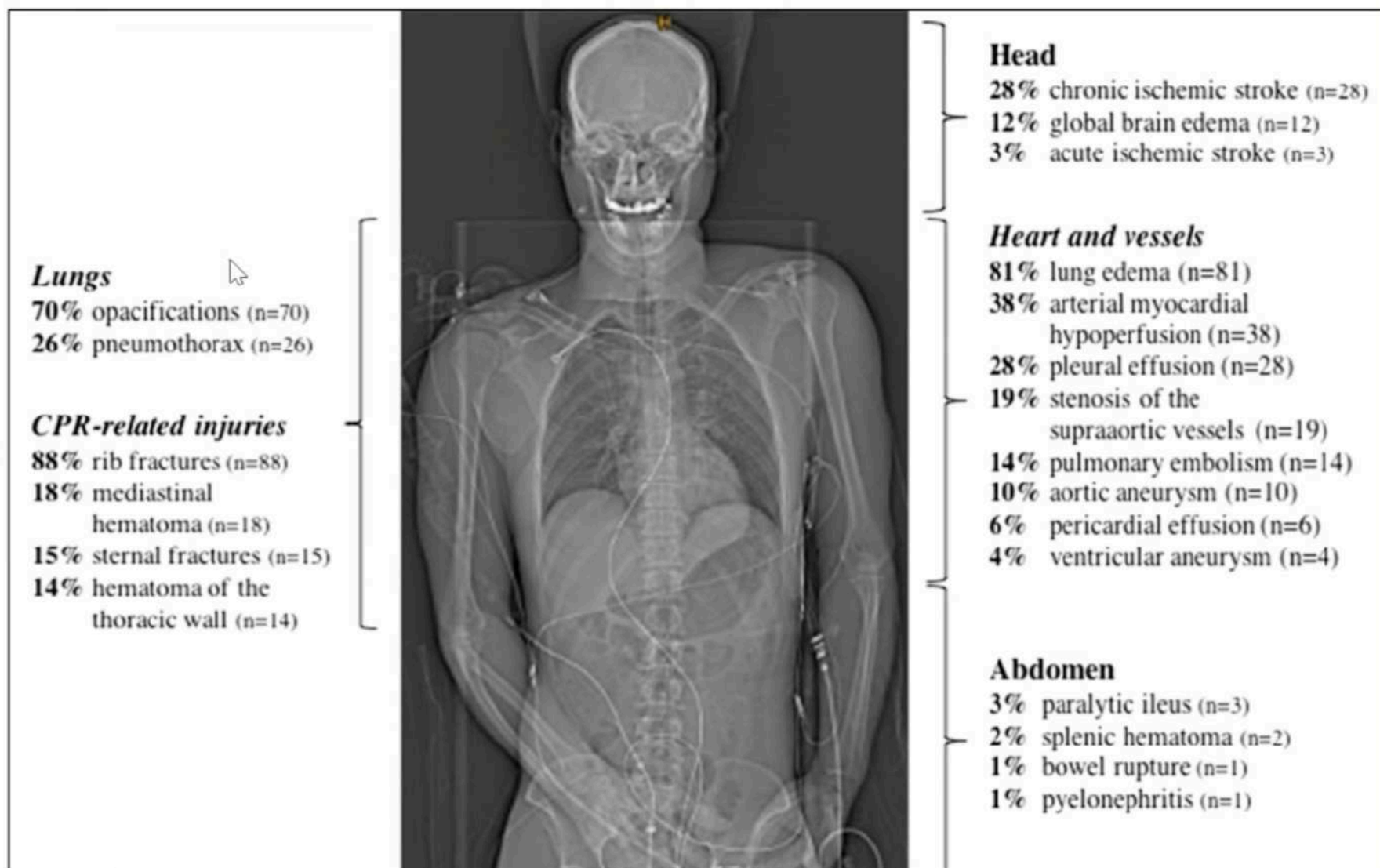
Early whole-body CT for treatment guidance in patients with ROSC after cardiac arrest

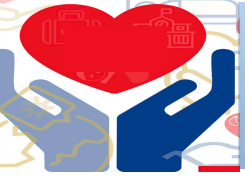
Viniol S. Emerg Radiol 2020;27:23–29

100 patients with IHCA and OHCA (88%)  
Marburg, Germany

Whole-body CT < 6 h post ROSC

- Non-enhanced head CT
- CT angiography head to groin
- Venous phase abdomen





# **CUIDADOS POST-RESUCITACIÓN**

**Solo lo más básico:**

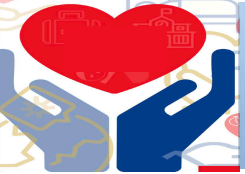
**- Embarazo:**

- 4 P: Preclampsia, sePsis, Alt Placentarias y uterinas, miocardioPatía Puerperal**
- Histerectomía resucitativa**

**- Anafilaxia.**

**- Pectus excavatum**

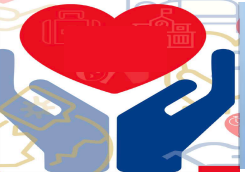
**- REBOA**



# ¿PREGUNTAS?







## MEJORES RESPUESTAS

**EUROPEAN RESUSCITATION COUNCIL**

**WEBINAR**

**Novedades Guías ERC 2025**

Actualización en Resucitación Cardiopulmonar

**Día 20 de enero | 17:30 – 19:30**

- Bienvenida – Dra. Marta Bernardino
- Novedades en Soporte Vital Básico – Dr. Anselmo Fernández
- Novedades en Soporte Vital Avanzado – Dr. Francesc Carmona
- Novedades en Cuidados Posresucitación – Dra. Concha Ruiz
- Novedades en Situaciones Especiales – Dr. Xavier Coronas
- Novedades en Educación en Soporte Vital – Dra. Marta Bernardino

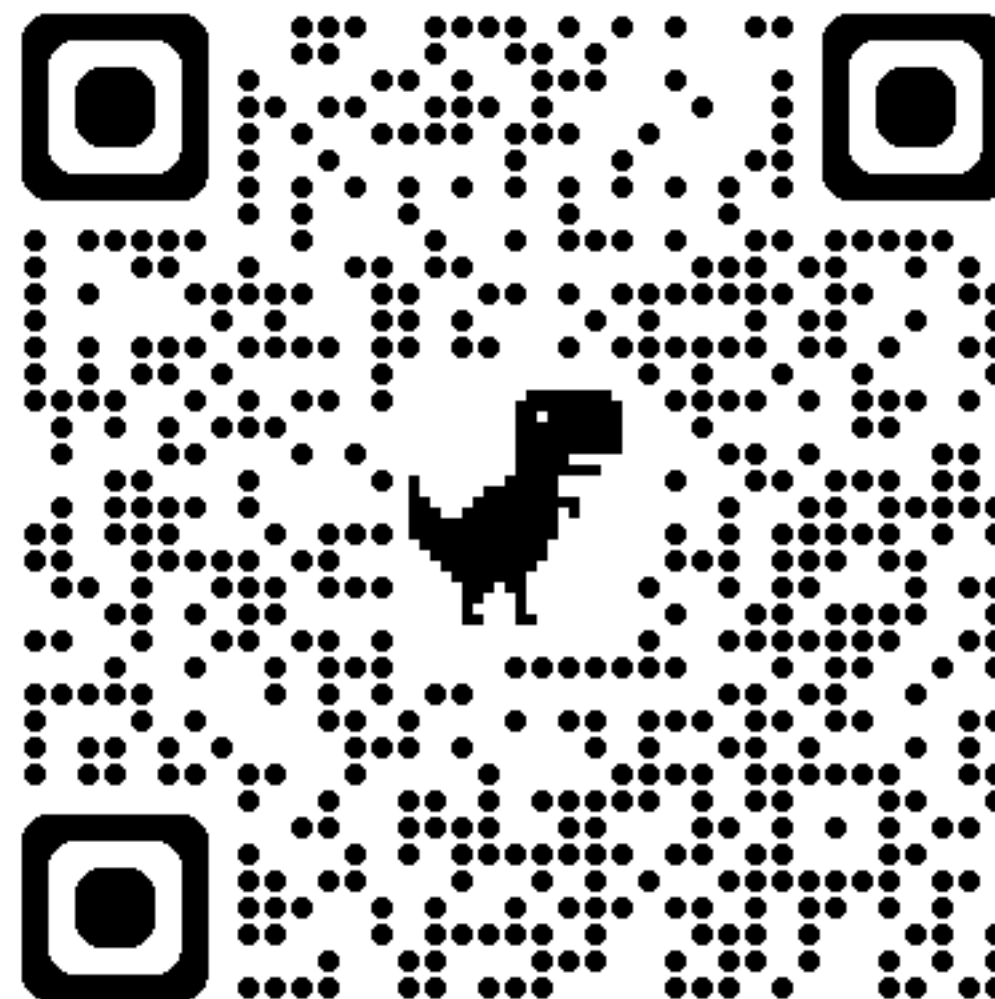
**Día 21 de enero | 17:30 – 19:30**

- Bienvenida – Dra. Marta Bernardino
- Novedades en Soporte Vital Neonatal – Dra. Sandra Yáñez
- Novedades en Soporte Vital Pediátrico – Dra. Nieves de Lucas
- Novedades en Primeros Auxilios – Dr. Abel Martínez
- Novedades en Ética en Resucitación – Dr. Angel Estella

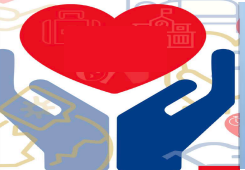
**Formato Online**

**AESP-RCP**  
Asociación Española para la promoción de la RCP

**¡Inscríbete y Actualízate!**







**SAMU**  
STURIAS

